



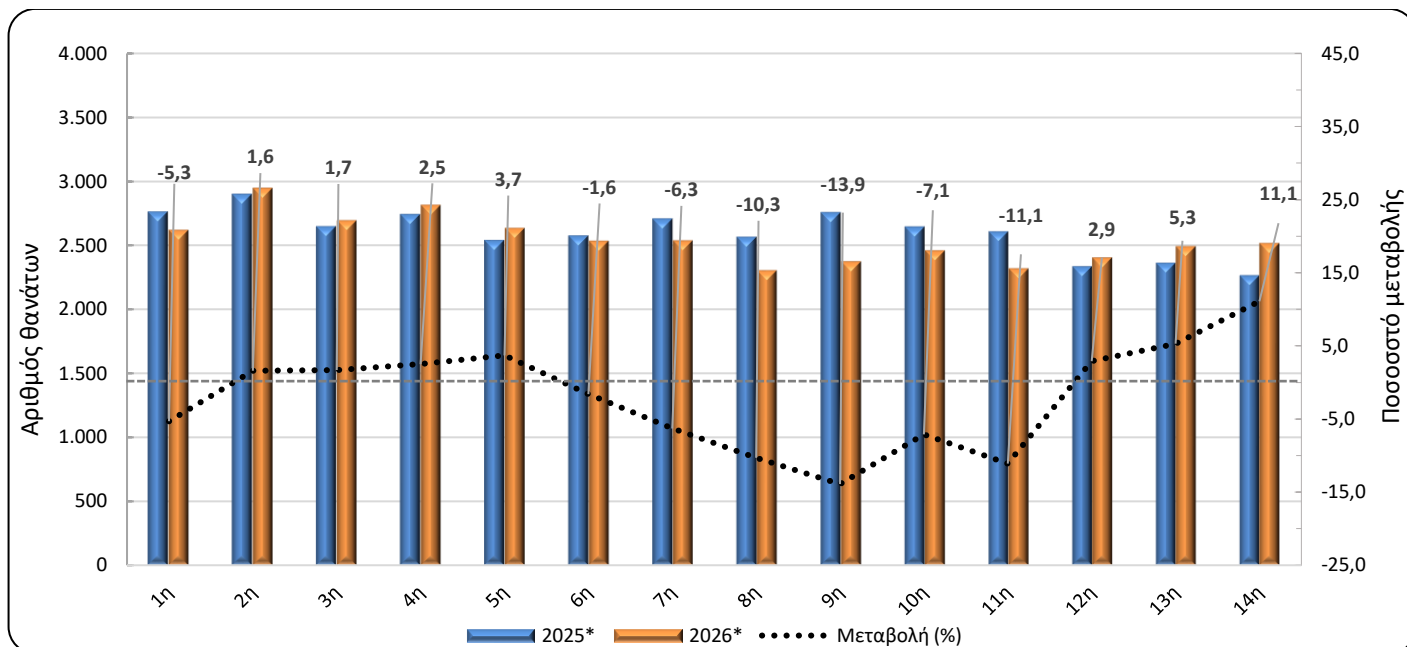
## ΕΒΔΟΜΑΔΙΑΙΑ ΣΤΟΙΧΕΙΑ ΘΑΝΑΤΩΝ: Περίοδος 1<sup>η</sup> έως 14<sup>η</sup> εβδομάδα, 2026

Η Ελληνική Στατιστική Αρχή (ΕΛΣΤΑΤ) ανακοινώνει τα προσωρινά στατιστικά στοιχεία που αποτυπώνουν την εβδομαδιαία εξέλιξη των θανάτων για την περίοδο από την πρώτη (1<sup>η</sup>) έως και την δέκατη τέταρτη (14<sup>η</sup>) εβδομάδα του έτους 2026 (29/12/2025 – 05/04/2026), σύμφωνα με το διεθνές πρότυπο ημερομηνιών ISO8601. Τα στοιχεία αναφέρονται στους θανάτους που έλαβαν χώρα στην Ελληνική επικράτεια, κατά την εν λόγω περίοδο, οι οποίοι προκλήθηκαν από διάφορες αιτίες.

Τα στοιχεία που περιλαμβάνονται στη δημοσίευση αυτή καταρτίζονται στο πλαίσιο της έρευνας Φυσικής Κίνησης Πληθυσμού (ΦΚΠ) και προέρχονται από στοιχεία που διαβιβάζονται από τα Ληξιαρχεία των Δημοτικών Αρχών σύμφωνα με τα γεγονότα θανάτων που έχουν δηλωθεί και καταχωρηθεί μέχρι την ημερομηνία διαβίβασής τους. Εκπρόθεσμες δηλώσεις θανάτων που διαβιβάζονται στην ΕΛΣΤΑΤ ενσωματώνονται, μετά την υποβολή τους, στην ημερομηνία του συμβάντος.

Σύμφωνα με τα στοιχεία αυτά, **οι θάνατοι στην Ελλάδα κατά τις πρώτες δεκατέσσερις (14) εβδομάδες του 2026 (29/12/2025 - 05/04/2026) ανήλθαν σε 35.604** (18.088 άνδρες και 17.516 γυναίκες), ενώ κατά το αντίστοιχο διάστημα του 2025 (30/12/2024 - 06/04/2025) είχαν ανέλθει σε **36.393** (18.316 άνδρες και 18.077 γυναίκες) σημειώνοντας μείωση κατά 789 θανάτους (-2,2%). Μείωση κατά 2.461 θανάτους (-6,5%) σημειώθηκε σε σχέση με το μέσο όρο των συνολικών θανάτων των πρώτων δεκατεσσάρων (14) εβδομάδων για τα έτη της περιόδου 2020 - 2025 (38.065 θάνατοι). Τα αντίστοιχα ποσοστά μεταβολής, ανά έτος, για την περίοδο 2020 - 2025 ανέρχονται σε 3,6% το 2025 σε σχέση με το 2024 (35.116), -7,5% το 2024 σε σχέση με το 2023 (37.945), -13,7% το 2023 σε σχέση με το 2022 (43.968), 17,8% το 2022 σε σχέση με το 2021 (37.338) και -0,8% το 2021 σε σχέση με το 2020 (37.627) (Πίνακες 1, 2, 3 και 4).

Γράφημα 1. Εβδομαδιαία εξέλιξη των θανάτων, τις εβδομάδες 1<sup>η</sup> - 14<sup>η</sup>, 2025 και 2026



\* Προσωρινά στοιχεία

### Πληροφορίες για μεθοδολογικά θέματα:

Διεύθυνση Στατιστικών Πληθυσμού, Απασχόλησης & Κόστους Ζωής  
Τμήμα Στατιστικών Πληθυσμού και Μετανάστευσης  
Θυμόγλου Γεωργία, τηλ.: 213 135 2175, e-mail: [g.thymoglou@statistics.gr](mailto:g.thymoglou@statistics.gr)  
Χρήστου Χρήστος, τηλ.: 213 135 2884, e-mail: [c.christou@statistics.gr](mailto:c.christou@statistics.gr)  
Μηλαϊού Άννα, τηλ.: 213 135 2934, e-mail: [a.milaiou@statistics.gr](mailto:a.milaiou@statistics.gr)

### Πληροφορίες για παροχή δεδομένων:

Τηλ: 213 135 2022, -2308, -2310  
e-mail: [data.dissem@statistics.gr](mailto:data.dissem@statistics.gr)

**Πίνακας 1. Εβδομαδιαία εξέλιξη των θανάτων, 2025 και 2026**

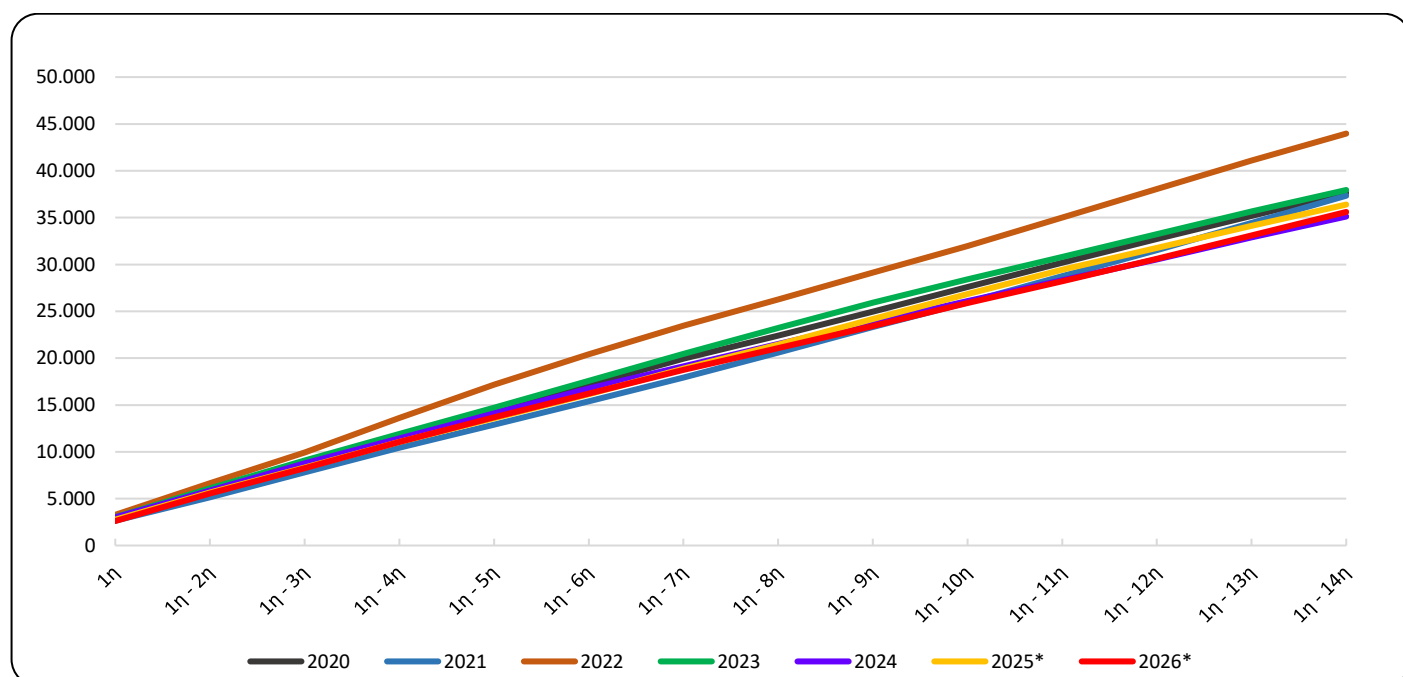
Εβδομάδα	2025*	2026*	Μεταβολή (%)
1 <sup>η</sup>	2.762	2.616	-5,3
2 <sup>η</sup>	2.899	2.944	1,6
3 <sup>η</sup>	2.646	2.691	1,7
4 <sup>η</sup>	2.742	2.810	2,5
5 <sup>η</sup>	2.538	2.631	3,7
6 <sup>η</sup>	2.573	2.532	-1,6
7 <sup>η</sup>	2.705	2.534	-6,3
8 <sup>η</sup>	2.564	2.300	-10,3
9 <sup>η</sup>	2.756	2.372	-13,9
10 <sup>η</sup>	2.644	2.455	-7,1
11 <sup>η</sup>	2.605	2.316	-11,1
12 <sup>η</sup>	2.334	2.401	2,9
13 <sup>η</sup>	2.362	2.488	5,3
14 <sup>η</sup>	2.263	2.514	11,1
<b>Σύνολο</b>	<b>36.393</b>	<b>35.604</b>	<b>-2,2</b>

\*Προσωρινά στοιχεία

Σύμφωνα με τα παραπάνω στοιχεία, κατά την περίοδο των πρώτων δεκατεσσάρων (14) εβδομάδων του 2026 σε σχέση με το αντίστοιχο διάστημα του 2025, οι πιο σημαντικές αυξήσεις καταγράφονται την 14<sup>η</sup> (30/03/2026 - 05/04/2026), την 13<sup>η</sup> (23/03/2026 - 29/03/2026) και την 5<sup>η</sup> εβδομάδα (26/01/2026 - 01/02/2026) κατά 11,1%, 5,3% και 3,7% αντίστοιχα. Οι πιο σημαντικές μειώσεις καταγράφονται την 9<sup>η</sup> (23/02/2026 - 01/03/2026), την 11<sup>η</sup> (09/03/2026 - 15/03/2026) και την 8<sup>η</sup> εβδομάδα (16/02/2026 - 22/02/2026) κατά -13,9%, -11,1% και -10,3% αντίστοιχα.

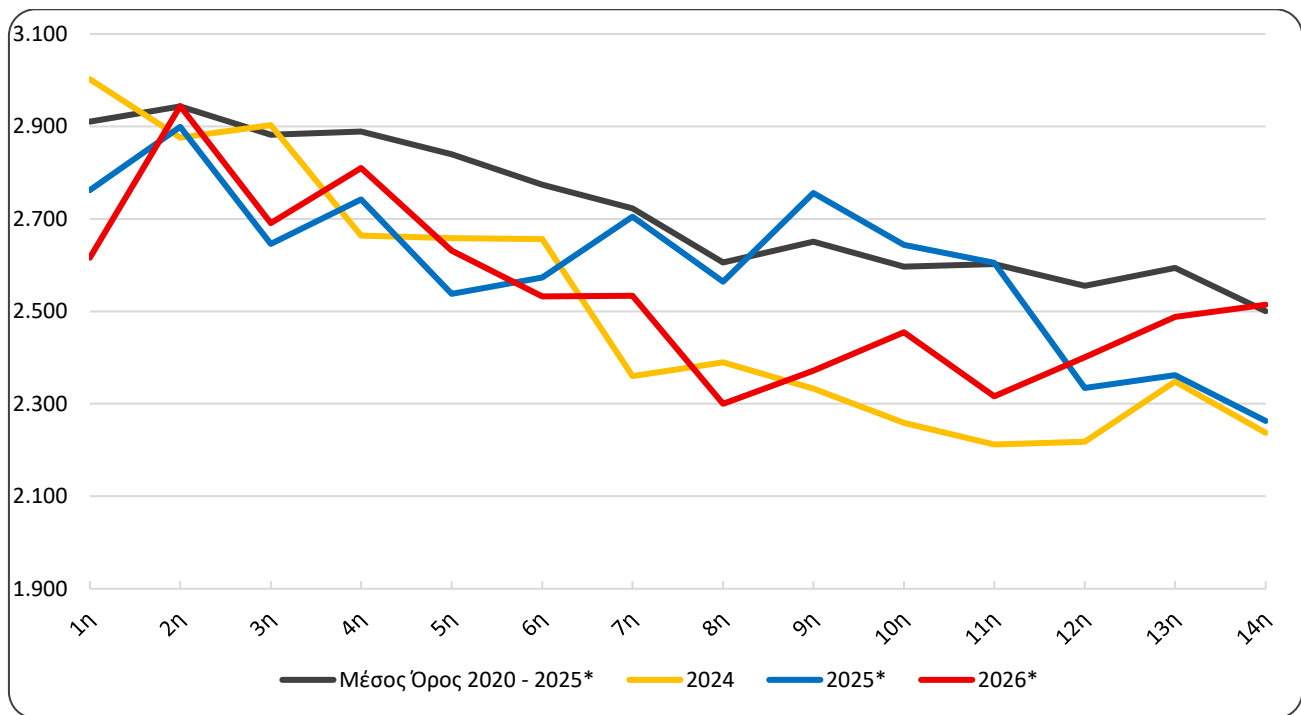
Διευκρινίζεται ότι τα στοιχεία αναθεωρούνται μετά την ενσωμάτωση νεότερων στοιχείων ή την επικαιροποίηση προηγούμενων στοιχείων που διαβιβάζονται, κάθε φορά, από τα Ληξιαρχεία. Ως εκ τούτου, τα στοιχεία μπορεί να διαφέρουν από τα αντίστοιχα που ανακοινώθηκαν σε προηγούμενες δημοσιεύσεις.

**Γράφημα 2. Θάνατοι για τις εβδομάδες 1<sup>η</sup> - 14<sup>η</sup>, 2020 - 2026 (αθροιστική σειρά)**



\*Προσωρινά στοιχεία

**Γράφημα 3. Θάνατοι για τις εβδομάδες 1<sup>η</sup> - 14<sup>η</sup>, για τα έτη 2024, 2025, 2026 και Μέσος Όρος θανάτων της περιόδου 2020 - 2025**



\*Προσωρινά στοιχεία

**Πίνακας 2. Θάνατοι τις εβδομάδες 1<sup>η</sup> - 14<sup>η</sup>, 2020 - 2026 (αθροιστική σειρά)**

Εβδομάδα	2020	2021	2022	2023	2024	2025*	2026*	Μέσος Όρος 2020 - 2025*
1 <sup>η</sup>	2.751	2.650	3.276	3.021	3.002	2.762	2.616	2.910
1 <sup>η</sup> - 2 <sup>η</sup>	5.674	5.147	6.654	6.107	5.878	5.661	5.560	5.854
1 <sup>η</sup> - 3 <sup>η</sup>	8.537	7.798	9.924	9.067	8.781	8.307	8.251	8.736
1 <sup>η</sup> - 4 <sup>η</sup>	11.311	10.423	13.603	11.914	11.445	11.049	11.061	11.624
1 <sup>η</sup> - 5 <sup>η</sup>	14.301	12.916	17.164	14.713	14.103	13.587	13.692	14.464
1 <sup>η</sup> - 6 <sup>η</sup>	17.151	15.379	20.406	17.573	16.759	16.160	16.224	17.238
1 <sup>η</sup> - 7 <sup>η</sup>	19.933	17.914	23.475	20.458	19.119	18.865	18.758	19.961
1 <sup>η</sup> - 8 <sup>η</sup>	22.402	20.582	26.272	23.203	21.509	21.429	21.058	22.566
1 <sup>η</sup> - 9 <sup>η</sup>	24.947	23.306	29.119	25.903	23.842	24.185	23.430	25.217
1 <sup>η</sup> - 10 <sup>η</sup>	27.592	25.963	31.967	28.428	26.101	26.829	25.885	27.813
1 <sup>η</sup> - 11 <sup>η</sup>	30.186	28.751	35.016	30.793	28.313	29.434	28.201	30.416
1 <sup>η</sup> - 12 <sup>η</sup>	32.734	31.510	38.058	33.222	30.531	31.768	30.602	32.971
1 <sup>η</sup> - 13 <sup>η</sup>	35.173	34.440	41.096	35.667	32.879	34.130	33.090	35.564
1 <sup>η</sup> - 14 <sup>η</sup>	37.627	37.338	43.968	37.945	35.116	36.393	35.604	38.065
<b>Μεταβολή (%)</b>		<b>-0,8</b>	<b>17,8</b>	<b>-13,7</b>	<b>-7,5</b>	<b>3,6</b>	<b>-2,2</b>	

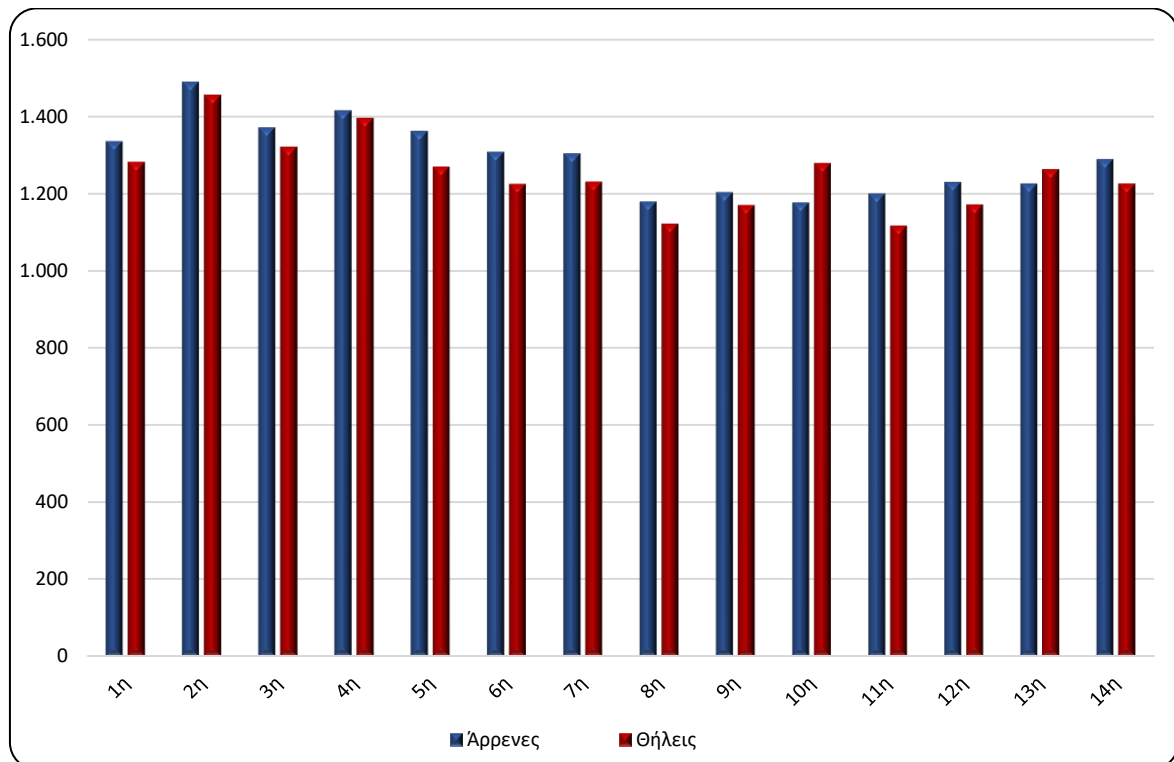
\*Προσωρινά στοιχεία

**Πίνακας 3. Εβδομαδιαία εξέλιξη των θανάτων ανά φύλο, τις εβδομάδες 1<sup>η</sup> - 14<sup>η</sup>, έτους 2026\***

Εβδομάδα	Σύνολο	Άρρενες	Θήλειες
1 <sup>η</sup>	2.616	1.335	1.281
2 <sup>η</sup>	2.944	1.489	1.455
3 <sup>η</sup>	2.691	1.371	1.320
4 <sup>η</sup>	2.810	1.415	1.395
5 <sup>η</sup>	2.631	1.362	1.269
6 <sup>η</sup>	2.532	1.308	1.224
7 <sup>η</sup>	2.534	1.304	1.230
8 <sup>η</sup>	2.300	1.179	1.121
9 <sup>η</sup>	2.372	1.203	1.169
10 <sup>η</sup>	2.455	1.177	1.278
11 <sup>η</sup>	2.316	1.200	1.116
12 <sup>η</sup>	2.401	1.230	1.171
13 <sup>η</sup>	2.488	1.226	1.262
14 <sup>η</sup>	2.514	1.289	1.225
<b>Σύνολο</b>	<b>35.604</b>	<b>18.088</b>	<b>17.516</b>

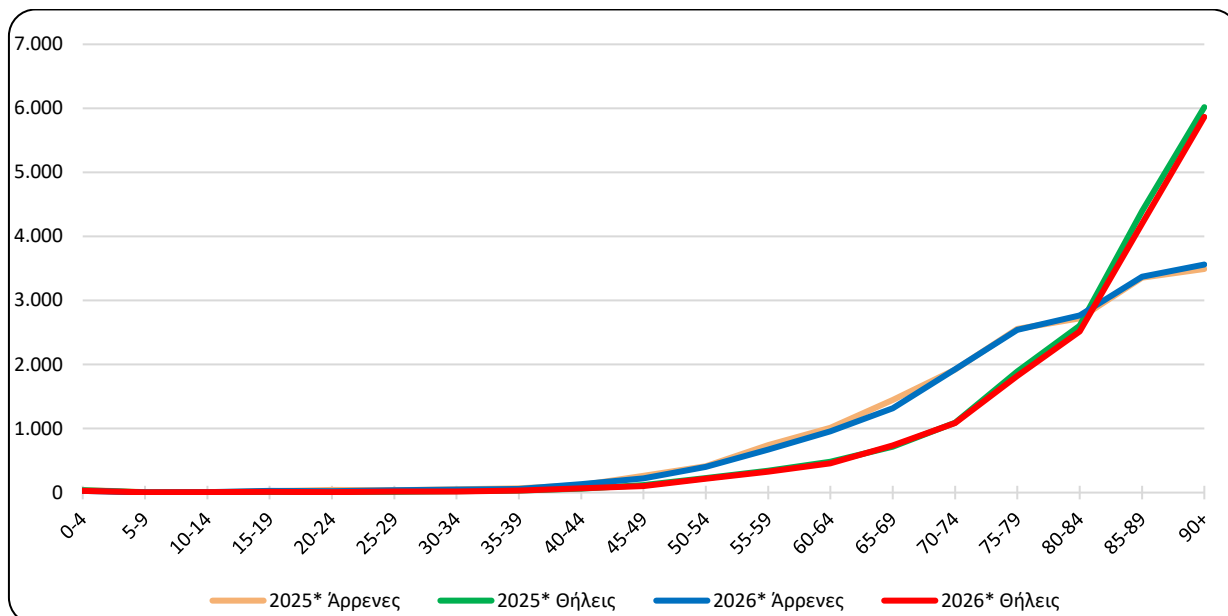
\*Προσωρινά στοιχεία

**Γράφημα 4. Εβδομαδιαία εξέλιξη των θανάτων ανά φύλο, τις εβδομάδες 1<sup>η</sup> - 14<sup>η</sup>, έτους 2026\***



\*Προσωρινά στοιχεία

**Γράφημα 5. Θάνατοι ανά ομάδα ηλικιών και φύλο, 1<sup>η</sup> - 14<sup>η</sup> εβδομάδα, 2025 και 2026**



\*Προσωρινά στοιχεία

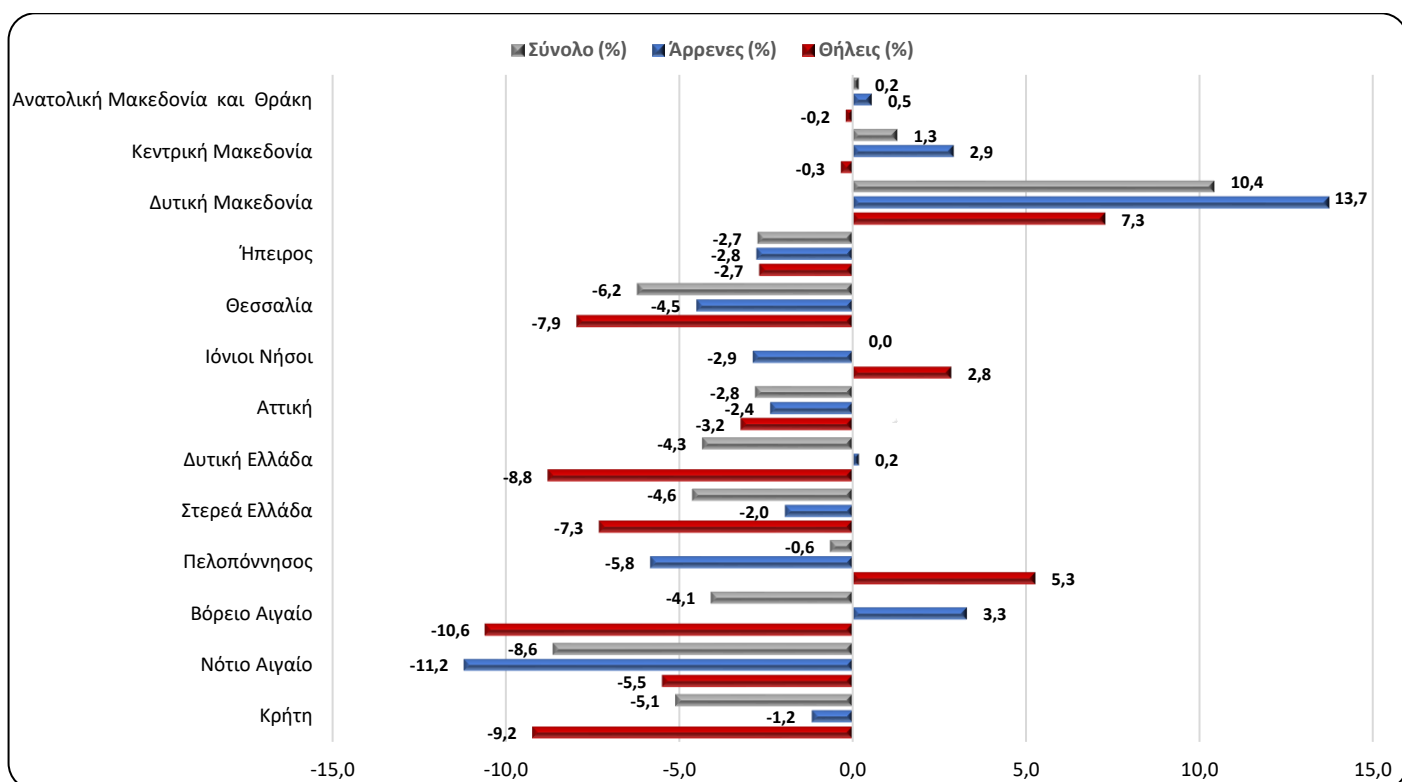
**Πίνακας 4. Θάνατοι ανά ομάδα ηλικιών και φύλο, 1<sup>η</sup> - 14<sup>η</sup> εβδομάδα, 2025 και 2026**

Ομάδα Ηλικιών	2025*			2026*		
	Σύνολο	Άρρενες	Θήλειες	Σύνολο	Άρρενες	Θήλειες
0 - 4	76	41	35	56	29	27
5 - 9	10	6	4	6	2	4
10 - 14	9	4	5	12	5	7
15 - 19	30	24	6	36	26	10
20 - 24	55	43	12	30	24	6
25 - 29	46	35	11	52	37	15
30 - 34	73	53	20	63	46	17
35 - 39	96	66	30	86	55	31
40 - 44	180	117	63	197	130	67
45 - 49	377	261	116	327	223	104
50 - 54	638	413	225	617	400	217
55 - 59	1.085	742	343	1.001	673	328
60 - 64	1.493	1.009	484	1.414	955	459
65 - 69	2.166	1.448	718	2.051	1.315	736
70 - 74	3.012	1.919	1.093	3.012	1.927	1.085
75 - 79	4.448	2.556	1.892	4.360	2.541	1.819
80 - 84	5.329	2.723	2.606	5.283	2.767	2.516
85 - 89	7.752	3.357	4.395	7.573	3.372	4.201
90+	9.511	3.492	6.019	9.428	3.561	5.867
Άγνωστη	7	7	0	0	0	0
<b>Σύνολο</b>	<b>36.393</b>	<b>18.316</b>	<b>18.077</b>	<b>35.604</b>	<b>18.088</b>	<b>17.516</b>

\*Προσωρινά στοιχεία

Από την ανάλυση του συνόλου των θανάτων ανά ηλικιακή ομάδα των θανόντων για τις πρώτες δεκατέσσερις (14) εβδομάδες του έτους 2026, σε σχέση με το αντίστοιχο διάστημα του έτους 2025, παρατηρείται μείωση των θανάτων σε δέκα τέσσερις (14) ηλικιακές ομάδες και αύξηση σε τέσσερις (4). Οι κυριότερες μειώσεις, σε απόλυτες τιμές, σε σχέση με το αντίστοιχο διάστημα του έτους 2025, καταγράφονται στις ηλικιακές ομάδες 85 έως 89 (179 θάνατοι), 65 έως 69 (115 θάνατοι) και 75 έως 79 (88 θάνατοι), ενώ η μεγαλύτερη αύξηση καταγράφεται στην ηλικιακή ομάδα 40 έως 44 (17 θάνατοι) (Πίνακας 4).

**Γράφημα 6. Ετήσια μεταβολή θανάτων 2026\*/2025\* (%) ανά φύλο και Περιφέρεια μόνιμης διαμονής, 1<sup>η</sup> - 14<sup>η</sup> εβδομάδα**



\*Προσωρινά στοιχεία

**Πίνακας 5. Θάνατοι ανά φύλο και Περιφέρεια μόνιμης διαμονής, 1<sup>η</sup> - 14<sup>η</sup> εβδομάδα, 2025 και 2026**

Περιφέρεια	2025*			2026*			Μεταβολή (%)		
	Σύνολο	Άρρενες	Θήλεις	Σύνολο	Άρρενες	Θήλεις	Σύνολο	Άρρενες	Θήλεις
Αν. Μακεδονία και Θράκη	2.161	1.091	1.070	2.165	1.097	1.068	0,2	0,5	-0,2
Κεντρική Μακεδονία	6.108	3.058	3.050	6.187	3.147	3.040	1,3	2,9	-0,3
Δυτική Μακεδονία	911	444	467	1.006	505	501	10,4	13,7	7,3
Ήπειρος	1.173	577	596	1.141	561	580	-2,7	-2,8	-2,7
Θεσσαλία	2.628	1.332	1.296	2.465	1.272	1.193	-6,2	-4,5	-7,9
Ιόνιοι Νήσοι	768	382	386	768	371	397	0,0	-2,9	2,8
Αττική	12.467	6.219	6.248	12.118	6.071	6.047	-2,8	-2,4	-3,2
Δυτική Ελλάδα	2.267	1.127	1.140	2.169	1.129	1.040	-4,3	0,2	-8,8
Στερεά Ελλάδα	2.037	1.023	1.014	1.943	1.003	940	-4,6	-2,0	-7,3
Πελοπόννησος	2.192	1.167	1.025	2.178	1.099	1.079	-0,6	-5,8	5,3
Βόρειο Αιγαίο	712	334	378	683	345	338	-4,1	3,3	-10,6
Νότιο Αιγαίο	974	536	438	890	476	414	-8,6	-11,2	-5,5
Κρήτη	1.981	1.016	965	1.880	1.004	876	-5,1	-1,2	-9,2
Αγνώστου διαμονής	14	10	4	11	8	3	-21,4	-20,0	-25,0
<b>Σύνολο</b>	<b>36.393</b>	<b>18.316</b>	<b>18.077</b>	<b>35.604</b>	<b>18.088</b>	<b>17.516</b>	<b>-2,2</b>	<b>-1,2</b>	<b>-3,1</b>
Κάτοικοι εξωτερικού	109	64	45	121	74	47	11,0	15,6	4,4

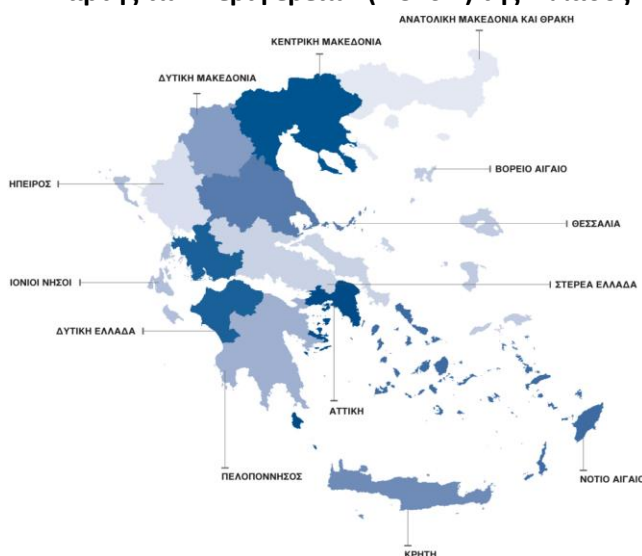
\*Προσωρινά στοιχεία

Από την ανάλυση του συνόλου των θανάτων ανά Περιφέρεια μόνιμης διαμονής των θανόντων, κατά την περίοδο των πρώτων δεκατεσσάρων (14) εβδομάδων του έτους 2026 σε σχέση με το αντίστοιχο διάστημα του έτους 2025, παρατηρείται μείωση των θανάτων σε εννέα (9) από τις δεκατρείς (13) Περιφέρειες της Χώρας. Οι σημαντικότερες μειώσεις, σε απόλυτες τιμές, καταγράφονται στις Περιφέρειες Αττικής, Θεσσαλίας και Κρήτης κατά 349, 163 και 101 θανάτους αντίστοιχα, ενώ η μεγαλύτερη αύξηση παρατηρείται στην Περιφέρεια Δυτικής Μακεδονίας κατά 95 θανάτους (Γράφημα 6, Πίνακας 5).

## ΕΠΕΞΗΓΗΜΑΤΙΚΕΣ ΣΗΜΕΙΩΣΕΙΣ

- Εβδομαδιαία στοιχεία Θανάτων (Έρευνα Φυσικής Κίνησης Πληθυσμού)** Στο πλαίσιο της έρευνας Φυσικής Κίνησης Πληθυσμού (ΦΚΠ), τα στοιχεία που παρουσιάζονται στην παρούσα δημοσίευση αφορούν στην εξέλιξη των θανάτων σε εβδομαδιαία βάση, σύμφωνα με το διεθνές πρότυπο ημερομηνιών ISO8601, και αντλούνται από τις ληξιαρχικές πράξεις που εκδίδουν οι Δημοτικές Αρχές. Η ΕΛΣΤΑΤ προβαίνει σε επεξεργασία των στοιχείων θανάτων, προκειμένου να αποτυπωθεί η εξέλιξη των θανάτων στη Χώρα, έστω και με προσωρινά στοιχεία, και να καταγραφούν έγκαιρα οι μεταβολές των επιπέδων θνησιμότητας σε σχέση με βασικές δημογραφικές μεταβλητές (φύλο, ηλικία, τόπος μόνιμης διαμονής).
- Περίοδοι Αναφοράς**  
2025: 30/12/2024 - 06/04/2025  
2026: 29/12/2025 - 05/04/2026
- Νομικό πλαίσιο** Νόμος 344/76 «Περί ληξιαρχικών πράξεων» που καθορίζει τις υποχρεώσεις των ληξιάρχων στη συλλογή και εν συνεχεία διαβίβαση των στοιχείων, και Νόμος 3832/2010 «Ελληνικό Στατιστικό Σύστημα (ΕΛ.Σ.Σ.), Σύσταση Ελληνικής Στατιστικής Αρχής (ΕΛ.ΣΤΑΤ.) ως Ανεξάρτητης Αρχής», όπως τροποποιήθηκαν και ισχύουν.
- Κάλυψη** Η έρευνα είναι απογραφική και περιλαμβάνει το σύνολο των θανάτων που αφορούν σε κατοίκους που διαμένουν μόνιμα στην Ελλάδα.
- Ορισμοί** Καταγράφονται όλοι οι θάνατοι που αφορούν σε κατοίκους που διαμένουν μόνιμα στην Ελλάδα, ανεξάρτητα από την αιτία θανάτου. Επίσης, καταγράφονται και οι κάτοικοι του εξωτερικού που βρέθηκαν στην Ελλάδα για διάφορους λόγους και απεβίωσαν, χωρίς να προσμετρούνται στο σύνολο. Θάνατοι μεταναστών-προσφύγων, που συμβαίνουν στην ελληνική επικράτεια κατά την προσπάθεια προσέγγισης ευρωπαϊκών χωρών, δεν περιλαμβάνονται.
- Μεθοδολογία** Τα προσωρινά στοιχεία των θανάτων ελέγχονται ποιοτικά, γίνεται επεξεργασία τους και στη συνέχεια πινακοποιούνται.
- Γεωγραφική ταξινόμηση** Η γεωγραφική ταξινόμηση βασίζεται στην Ονοματολογία των Εδαφικών Στατιστικών Μονάδων (NUTS). Τα στοιχεία δημοσιεύονται σε επίπεδο Χώρας και Περιφέρειας (NUTS 2).

### Χάρτης των Περιφερειών (NUTS 2) της Ελλάδος



**Διεθνές  
πρότυπο  
ημερομηνιών**

Σύμφωνα με το διεθνές πρότυπο ημερομηνιών ISO8601 οι πρώτες δεκατέσσερις (14) εβδομάδες για τα έτη 2025 και 2026 ορίζονται ως εξής:

<b>ΕΒΔΟΜΑΔΑ</b>	<b>2025</b>	<b>2026</b>
1 <sup>η</sup>	30/12/2024 - 05/01/2025	29/12/2025 - 04/01/2026
2 <sup>η</sup>	06/01/2025 - 12/01/2025	05/01/2026 - 11/01/2026
3 <sup>η</sup>	13/01/2025 - 19/01/2025	12/01/2026 - 18/01/2026
4 <sup>η</sup>	20/01/2025 - 26/01/2025	19/01/2026 - 25/01/2026
5 <sup>η</sup>	27/01/2025 - 02/02/2025	26/01/2026 - 01/02/2026
6 <sup>η</sup>	03/02/2025 - 09/02/2025	02/02/2026 - 08/02/2026
7 <sup>η</sup>	10/02/2025 - 16/02/2025	09/02/2026 - 15/02/2026
8 <sup>η</sup>	17/02/2025 - 23/02/2025	16/02/2026 - 22/02/2026
9 <sup>η</sup>	24/02/2025 - 02/03/2025	23/02/2026 - 01/03/2026
10 <sup>η</sup>	03/03/2025 - 09/03/2025	02/03/2026 - 08/03/2026
11 <sup>η</sup>	10/03/2025 - 16/03/2025	09/03/2026 - 15/03/2026
12 <sup>η</sup>	17/03/2025 - 23/03/2025	16/03/2026 - 22/03/2026
13 <sup>η</sup>	24/03/2025 - 30/03/2025	23/03/2026 - 29/03/2026
14 <sup>η</sup>	31/03/2025 - 06/04/2025	30/03/2026 - 05/04/2026

**Παραπομπές** Περισσότερες πληροφορίες σχετικά με τους θανάτους και τη Φυσική Κίνηση Πληθυσμού μπορούν να αναζητηθούν στην ιστοσελίδα της ΕΛΣΤΑΤ:  
<https://www.statistics.gr/el/statistics/pop>, στον σύνδεσμο «Στατιστικές / Πληθυσμός και Κοινωνικές Συνθήκες / Δημογραφία».