

ΣΤΑΤΙΣΤΙΚΕΣ ΕΡΓΑΤΙΚΟΥ ΔΥΝΑΜΙΚΟΥ

[απασχολούμενοι – άνεργοι – οικονομικά μη ενεργοί]

ΕΛΣΤΑΤ	ΕΛΣΤΑΤ	ΕΛΣΤΑΤ	ΕΛΣΤΑΤ	ΕΛΣΤΑΤ
ΕΛΣΤΑΤ	ΕΛΣΤΑΤ	ΕΛΣΤΑΤ	ΕΛΣΤΑΤ	ΕΛΣΤΑΤ
ΕΛΣΤΑΤ	ΕΛΣΤΑΤ	ΕΛΣΤΑΤ	ΕΛΣΤΑΤ	ΕΛΣΤΑΤ
ΕΛΣΤΑΤ	ΕΛΣΤΑΤ	ΕΛΣΤΑΤ	ΕΛΣΤΑΤ	ΕΛΣΤΑΤ
ΕΛΣΤΑΤ	ΕΛΣΤΑΤ	ΕΛΣΤΑΤ	ΕΛΣΤΑΤ	ΕΛΣΤΑΤ
ΕΛΣΤΑΤ	ΕΛΣΤΑΤ	ΕΛΣΤΑΤ	ΕΛΣΤΑΤ	ΕΛΣΤΑΤ
ΕΛΣΤΑΤ	ΕΛΣΤΑΤ	ΕΛΣΤΑΤ	ΕΛΣΤΑΤ	ΕΛΣΤΑΤ
ΕΛΣΤΑΤ	ΕΛΣΤΑΤ	ΕΛΣΤΑΤ	ΕΛΣΤΑΤ	ΕΛΣΤΑΤ
ΕΛΣΤΑΤ	ΕΛΣΤΑΤ	ΕΛΣΤΑΤ	ΕΛΣΤΑΤ	ΕΛΣΤΑΤ
ΕΛΣΤΑΤ	ΕΛΣΤΑΤ	ΕΛΣΤΑΤ	ΕΛΣΤΑΤ	ΕΛΣΤΑΤ
ΕΛΣΤΑΤ	ΕΛΣΤΑΤ	ΕΛΣΤΑΤ	ΕΛΣΤΑΤ	ΕΛΣΤΑΤ
ΕΛΣΤΑΤ	ΕΛΣΤΑΤ	ΕΛΣΤΑΤ	ΕΛΣΤΑΤ	ΕΛΣΤΑΤ
ΕΛΣΤΑΤ	ΕΛΣΤΑΤ	ΕΛΣΤΑΤ	ΕΛΣΤΑΤ	ΕΛΣΤΑΤ
ΕΛΣΤΑΤ	ΕΛΣΤΑΤ	ΕΛΣΤΑΤ	ΕΛΣΤΑΤ	ΕΛΣΤΑΤ
ΕΛΣΤΑΤ	ΕΛΣΤΑΤ	ΕΛΣΤΑΤ	ΕΛΣΤΑΤ	ΕΛΣΤΑΤ



Διεύθυνση: Στατιστικών Πληθυσμού και Αγοράς Εργασίας
Τμήμα: Έρευνας Εργατικού Δυναμικού
Προϊστάμενος: Στυλιανός Ζαχαρίου
τηλ.: 213 1352173
fax: 213 1352948
e-mail: ifs@statistics.gr

ΕΙΣΑΓΩΓΙΚΟ ΣΗΜΕΙΩΜΑ

Η ενημερωτική αυτή έκδοση καταρτίστηκε από την Ελληνική Στατιστική Αρχή (ΕΛΣΤΑΤ) με στοιχεία της έρευνας εργατικού δυναμικού.

Η έρευνα εργατικού δυναμικού, η οποία διενεργείται από το 1981, καλύπτει τον συνολικό πληθυσμό των ιδιωτικών νοικοκυριών της Χώρας. Η έρευνα διενεργείται, έως και το 1997, μία φορά τον χρόνο (κατά το Β΄ τρίμηνο) και από το 1998 κάθε τρίμηνο. Τα στοιχεία των ετών 2004 – 2013 που παρουσιάζονται στην παρούσα έκδοση, αναφέρονται στον μέσο όρο των τεσσάρων τριμήνων κάθε έτους.

Τα στοιχεία που παρουσιάζονται είναι εναρμονισμένα με τους ορισμούς, τις έννοιες, τις ταξινομήσεις και τη μεθοδολογία της Eurostat.

Από το 2004 η έρευνα εργατικού δυναμικού διενεργείται με νέα μεθοδολογία και οι εκτιμήσεις της βασίζονται στα αποτελέσματα της Απογραφής Πληθυσμού 2011.

Η ποσοστιαία αναλογία του εργατικού δυναμικού ως προς τον πληθυσμό ηλικίας 15 ετών και άνω, κατά το 2013, είναι 52,0%.

Το έτος 2013 το εργατικό δυναμικό της Χώρας ανέρχεται σε 4.843.534 άτομα, από τα οποία 3.513.197 (72,5%) απασχολούμενοι και 1.330.337 (27,5%) άνεργοι.

Η απασχόληση κατά τομείς οικονομικής δραστηριότητας έχει ως εξής:

- α) στον πρωτογενή τομέα απασχολείται το 13,7%,
- β) στον δευτερογενή τομέα απασχολείται το 15,6% και
- γ) στον τριτογενή τομέα απασχολείται το 70,7%.

Από τις 13 περιφέρειες της Χώρας, κατά το 2013, η Δυτική Μακεδονία και η Κεντρική Μακεδονία εμφανίζουν τα υψηλότερα ποσοστά ανεργίας (31,6% και 30,2%, αντίστοιχα), ενώ τα χαμηλότερα ποσοστά εμφανίζουν τα Ιόνια Νησιά και το Νότιο Αιγαίο (18,1% και 21,3%, αντίστοιχα).

Από την ανάλυση του ενεργού πληθυσμού, κατά φύλο, προκύπτει ότι το ποσοστό συμμετοχής των γυναικών, κατά το 2013, είναι 43,8%, το δε αντίστοιχο των ανδρών 60,9%. Το ποσοστό των άνεργων γυναικών (31,3%) είναι πολύ υψηλότερο από αυτό των ανδρών (24,5%).

Τέλος, οι μακροχρόνια άνεργοι (δηλαδή με διάρκεια ανεργίας 12 μήνες και περισσότερο) αποτελούν το 67,1% του συνόλου των ανέργων.

ΓΕΝΙΚΗ ΣΗΜΕΙΩΣΗ:

Τα αποτελέσματα της Έρευνας Εργατικού Δυναμικού που δημοσιεύονται στην παρούσα ενημερωτική έκδοση έχουν αναθεωρηθεί, από το 2001 και μετά, βάσει των πληθυσμιακών εκτιμήσεων που προέκυψαν από τα αποτελέσματα της Απογραφής Πληθυσμού του 2011.

Πίνακας 1. Πληθυσμός⁽¹⁾ κατά κατάσταση απασχόλησης και φύλο, στο σύνολο της Χώρας: 2004 – 2013

Χιλιάδες

Κατάσταση απασχόλησης, φύλο	2004	2005	2006	2007	2008
Πληθυσμός	9.285,4	9.332,4	9.374,1	9.412,3	9.435,1
Άρρενες	4.513,3	4.533,6	4.551,4	4.568,3	4.577,1
Θήλειες	4.772,2	4.798,8	4.822,8	4.844,0	4.858,1
Εργατικό δυναμικό	4.909,5	4.937,1	4.975,7	4.982,4	4.998,3
Άρρενες	2.904,5	2.914,9	2.929,0	2.930,9	2.937,3
Θήλειες	2.005,0	2.022,2	2.046,7	2.051,5	2.061,0
Απασχολούμενοι	4.389,5	4.443,6	4.527,5	4.564,1	4.610,5
Άρρενες	2.711,4	2.733,5	2.762,4	2.777,3	2.786,7
Θήλειες	1.678,1	1.710,0	1.765,1	1.786,7	1.823,7
Άνεργοι⁽²⁾	520,0	493,5	448,2	418,4	387,9
Άρρενες	193,1	181,4	166,6	153,6	150,6
Θήλειες	326,9	312,2	281,6	264,8	237,3

(συνέχεια του πίνακα)

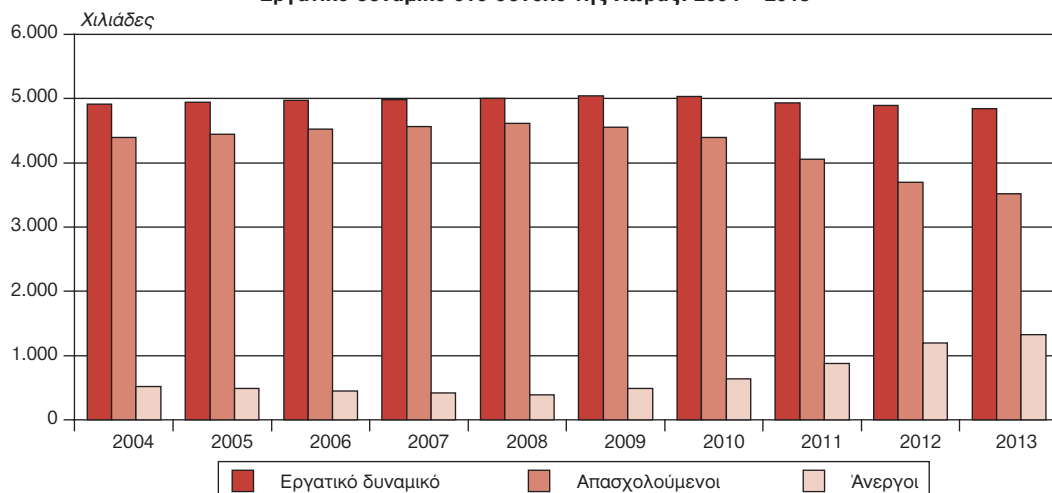
Κατάσταση απασχόλησης, φύλο	2009	2010	2011	2012	2013
Πληθυσμός	9.431,1	9.399,4	9.372,9	9.344,8	9.309,5
Άρρενες	4.569,9	4.548,1	4.529,6	4.509,7	4.489,1
Θήλειες	4.861,2	4.851,3	4.843,2	4.835,0	4.820,4
Εργατικό δυναμικό	5.040,7	5.029,1	4.936,2	4.890,1	4.843,6
Άρρενες	2.926,2	2.890,6	2.816,0	2.763,5	2.734,5
Θήλειες	2.114,5	2.138,5	2.120,2	2.126,6	2.109,0
Απασχολούμενοι	4.556,0	4.389,8	4.054,4	3.695,0	3.513,2
Άρρενες	2.722,4	2.600,6	2.390,3	2.168,3	2.065,3
Θήλειες	1.833,6	1.789,2	1.664,1	1.526,7	1.447,9
Άνεργοι⁽²⁾	484,7	639,4	881,8	1.195,1	1.330,3
Άρρενες	203,8	290,0	425,7	595,2	669,2
Θήλειες	280,9	349,3	456,1	599,9	661,1

Σημείωση: Από το έτος 1998 η μεθοδολογία διεξαγωγής της έρευνας είναι πλήρως εναρμονισμένη με τον σχετικό Κανονισμό 577/98 του Ευρωπαϊκού Συμβουλίου.

(1) Από το έτος 1998 αναφέρεται σε άτομα ηλικίας 15 ετών και άνω.

(2) Ως άνεργοι χαρακτηρίζονται όσοι δεν έχουν κάποια απασχόληση, αναζητούν εργασία, κάνοντας συγκεκριμένες ενέργειες, και είναι διαθέσιμοι, αν τους προσφερθεί εργασία, να την αναλάβουν αμέσως.

Εργατικό δυναμικό στο σύνολο της Χώρας: 2004 – 2013



Πίνακας 2. Απασχολούμενοι⁽¹⁾ κατά τομείς οικονομικής δραστηριότητας και φύλο, στο σύνολο της Χώρας: 2004 – 2013

Χιλιάδες

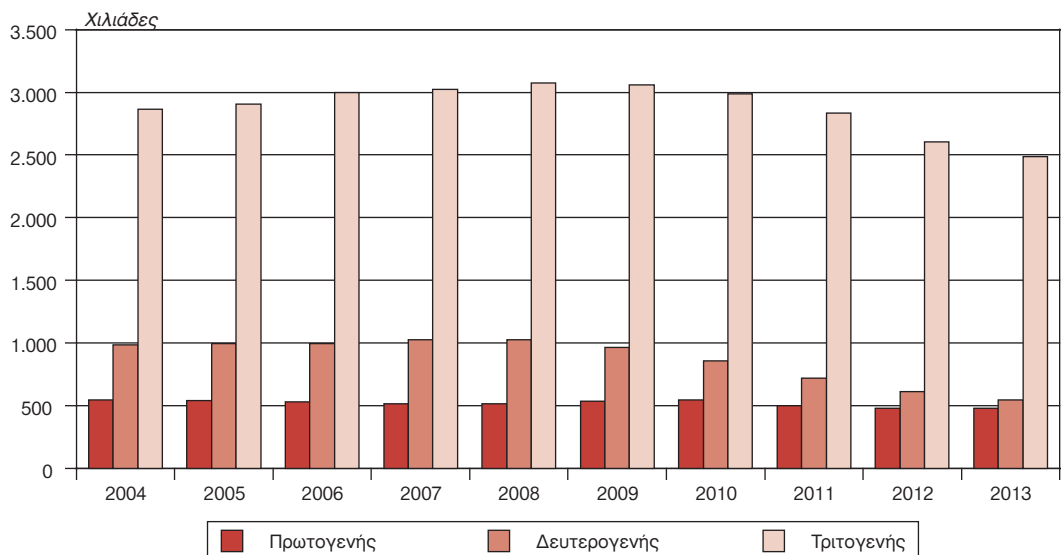
Τομείς οικονομικής δραστηριότητας, φύλο	2004	2005	2006	2007	2008
Σύνολο τομέων	4.389,5	4.443,6	4.527,5	4.564,0	4.610,5
Άρρενες	2.711,4	2.733,5	2.762,4	2.777,3	2.786,7
Θήλεις	1.678,1	1.710,0	1.765,1	1.786,7	1.823,7
Πρωτογενής	543,5	540,3	530,8	517,1	513,8
Άρρενες	311,8	308,9	303,6	300,3	301,9
Θήλεις	231,6	231,3	227,2	216,8	211,9
Δευτερογενής	983,1	994,9	996,9	1.024,4	1.024,4
Άρρενες	808,2	824,7	822,6	848,0	853,0
Θήλεις	174,9	170,2	174,3	176,4	171,4
Τριτογενής	2.863,0	2.908,3	2.999,7	3.022,6	3.072,3
Άρρενες	1.591,4	1.599,8	1.636,1	1.629,0	1.631,8
Θήλεις	1.271,6	1.308,5	1.363,6	1.393,6	1.440,4

(συνέχεια του πίνακα)

Τομείς οικονομικής δραστηριότητας, φύλο	2009	2010	2011	2012	2013
Σύνολο τομέων	4.556,0	4.389,8	4.054,3	3.695,0	3.513,2
Άρρενες	2.722,4	2.600,6	2.390,3	2.168,3	2.065,3
Θήλεις	1.833,6	1.789,2	1.664,1	1.526,7	1.447,9
Πρωτογενής	532,9	544,2	500,7	480,5	481,1
Άρρενες	315,3	318,8	290,2	282,6	286,1
Θήλεις	217,6	225,4	210,5	197,9	194,9
Δευτερογενής	962,7	859,8	717,2	611,3	546,6
Άρρενες	804,1	719,7	592,0	497,7	437,7
Θήλεις	158,7	140,1	125,2	113,6	108,9
Τριτογενής	3.060,4	2.985,8	2.836,5	2.603,2	2.485,5
Άρρενες	1.603,0	1.562,1	1.508,1	1.387,9	1.341,5
Θήλεις	1.457,4	1.423,7	1.328,4	1.215,3	1.144,0

(1) Βλέπε υποσημείωση (1) του πίνακα 1.

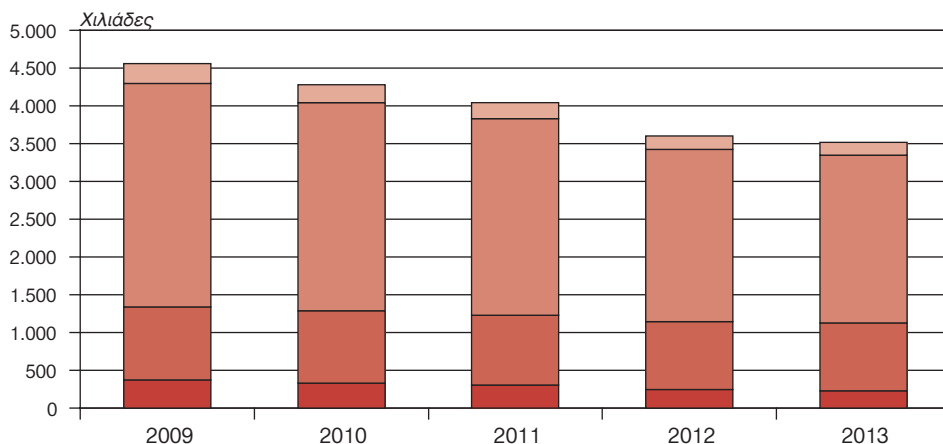
Απασχολούμενοι κατά τομείς δραστηριότητας, στο σύνολο της Χώρας: 2004 – 2013



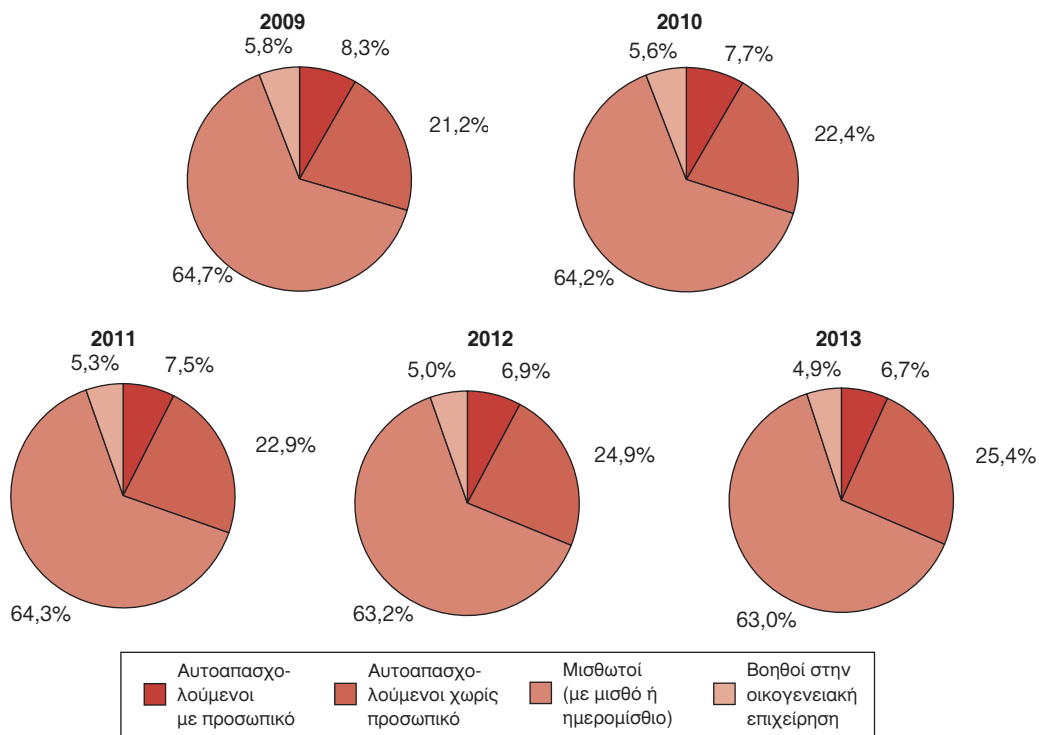
Πίνακας 3. Απασχολούμενοι κατά θέση στο επάγγελμα, στο σύνολο της Χώρας: 2009 – 2013

Χιλιάδες

Θέση στο επάγγελμα	2009	2010	2011	2012	2013
Σύνολο	4.556,0	4.278,5	4.040,8	3.597,0	3.513,2
Αυτοαπασχολούμενοι με προσωπικό	376,9	330,4	305,0	246,9	233,8
Αυτοαπασχολούμενοι χωρίς προσωπικό	964,0	960,3	923,3	896,2	894,0
Μισθωτοί (με μισθό ή ημερομίσθιο)	2.949,0	2.746,4	2.597,3	2.274,8	2.213,7
Βοηθοί στην οικογενειακή επιχείρηση	266,1	241,5	215,1	179,1	171,8



Ποσοστιαία κατανομή των απασχολούμενων κατά θέση στο επάγγελμα, στο σύνολο της Χώρας: 2009 – 2013



Πίνακας 4. Απασχολούμενοι κατά ομάδες ηλικιών, φύλο και επίπεδο εκπαίδευσης, στο σύνολο της Χώρας: 2009 – 2013

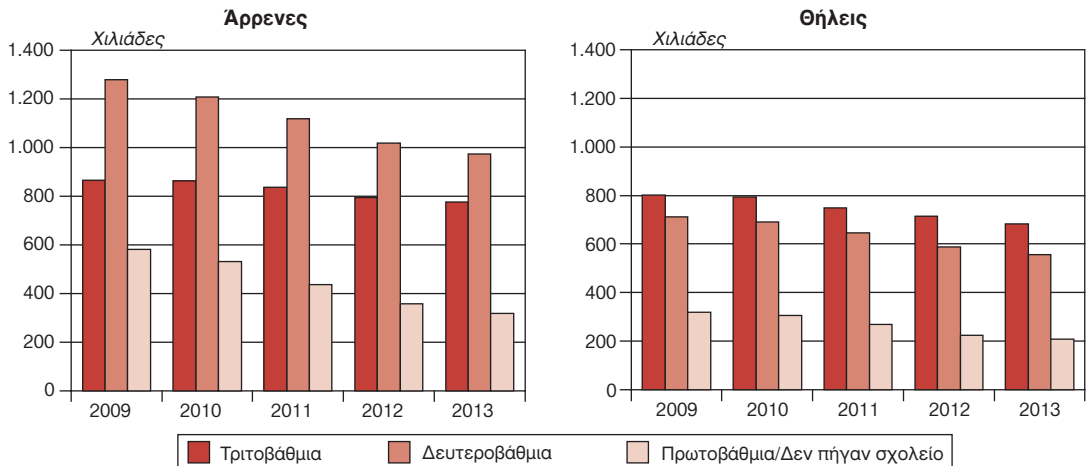
Χιλιάδες

Επίπεδο εκπαίδευσης	Έτη	Σύνολο		έως 19 ετών		20 – 24 ετών		25 – 29 ετών	
		Άρρενες	Θήλεις	Άρρενες	Θήλεις	Άρρενες	Θήλεις	Άρρενες	Θήλεις
Τριτοβάθμια	2009	864,2	801,4	0,9	1,0	22,7	40,2	119,1	155,5
	2010	863,6	792,4	0,3	0,4	22,7	33,7	106,6	146,1
	2011	835,8	749,9	0,1	0,2	19,7	30,4	92,9	125,4
	2012	793,8	714,6	0,3	0,5	18,1	26,2	85,9	112,4
	2013	774,8	683,6	0,1	0,2	21,1	25,3	78,4	93,4
Δευτεροβάθμια	2009	1.278,3	712,3	18,4	9,2	100,0	54,9	173,5	78,6
	2010	1.206,8	691,1	12,6	7,1	88,8	48,8	156,3	71,6
	2011	1.117,9	645,1	9,7	5,0	68,0	36,1	134,8	55,4
	2012	1.017,5	588,2	9,3	3,5	53,2	23,8	106,5	47,4
	2013	973,4	555,8	6,4	3,1	45,9	20,7	88,9	43,8
Πρωτοβάθμια / Δεν πήγαν σχολείο	2009	579,9	320,0	4,4	1,6	18,1	4,2	37,0	9,2
	2010	530,3	305,7	4,2	2,1	13,1	3,8	31,8	8,3
	2011	436,6	269,1	3,2	0,4	10,0	2,6	24,8	7,1
	2012	356,9	223,9	2,1	0,2	7,2	2,6	17,9	4,8
	2013	317,1	208,4	2,0	0,3	4,9	1,3	13,3	4,0

(συνέχεια του πίνακα)

Επίπεδο εκπαίδευσης	Έτη	30 – 44 ετών		45 – 64 ετών		65 ετών και άνω	
		Άρρενες	Θήλεις	Άρρενες	Θήλεις	Άρρενες	Θήλεις
Τριτοβάθμια	2009	409,2	408,5	301,3	193,7	10,9	2,5
	2010	405,6	405,5	318,7	203,4	9,7	3,3
	2011	397,0	387,5	315,7	203,1	10,4	3,4
	2012	375,5	371,2	302,9	201,8	11,1	2,5
	2013	367,7	352,9	297,6	209,7	10,0	2,1
Δευτεροβάθμια	2009	595,6	352,2	380,4	213,6	10,2	3,7
	2010	567,1	335,9	370,9	224,2	11,0	3,4
	2011	526,4	320,5	368,2	224,9	10,7	3,1
	2012	485,6	291,3	355,6	217,5	7,4	4,7
	2013	468,0	273,8	357,1	210,4	7,1	4,0
Πρωτοβάθμια / Δεν πήγαν σχολείο	2009	154,9	73,8	324,7	212,6	40,9	18,6
	2010	150,2	70,0	292,8	203,9	38,2	17,7
	2011	124,0	59,9	243,1	182,7	31,5	16,3
	2012	95,1	47,9	210,8	158,9	23,8	9,4
	2013	85,3	42,4	190,6	150,5	21,0	10,0

Απασχολούμενοι κατά επίπεδο εκπαίδευσης: 2009 – 2013



Πίνακας 5. Άνεργοι κατά ομάδες ηλικιών, φύλο και επίπεδο εκπαίδευσης, στο σύνολο της Χώρας: 2009 – 2013

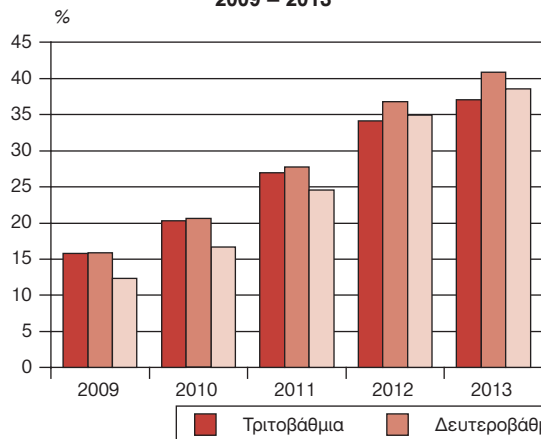
Χιλιάδες

Επίπεδο εκπαίδευσης	Έτη	Σύνολο		έως 19 ετών		20 – 24 ετών		25 – 29 ετών	
		Άρρενες	Θήλεις	Άρρενες	Θήλεις	Άρρενες	Θήλεις	Άρρενες	Θήλεις
Τριτοβάθμια	2009	54,9	107,2	0,0	0,3	5,6	22,9	19,4	32,4
	2010	78,5	141,3	0,2	0,1	9,9	28,4	26,0	41,8
	2011	118,0	191,0	0,0	0,3	15,0	33,4	42,3	57,9
	2012	164,7	245,6	0,2	0,5	17,5	41,6	51,2	67,9
	2013	182,4	275,3	0,7	0,3	17,6	37,2	54,2	78,4
Δευτεροβάθμια	2009	109,2	132,2	5,3	7,7	23,7	21,5	21,8	20,5
	2010	151,7	161,4	6,6	6,8	27,0	25,4	25,7	25,2
	2011	220,3	209,9	9,6	9,3	37,0	30,5	38,5	32,9
	2012	310,9	282,3	12,0	14,0	45,8	36,8	54,3	35,4
	2013	365,0	308,2	11,8	13,5	51,9	34,4	59,0	38,5
Πρωτοβάθμια / Δεν πήγαν σχολείο	2009	39,8	41,5	1,8	1,0	3,5	2,0	4,4	3,0
	2010	59,8	46,6	2,4	0,9	6,0	3,1	6,0	3,0
	2011	87,4	55,2	2,6	2,3	6,1	3,7	8,4	3,8
	2012	119,6	72,0	2,7	1,2	6,6	3,1	10,6	4,2
	2013	121,8	77,7	3,7	1,5	7,9	3,2	11,1	4,6

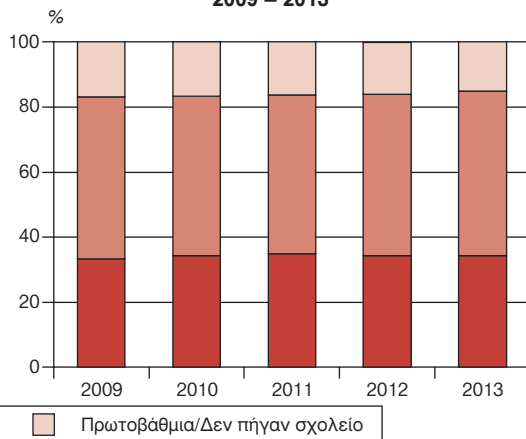
(συνέχεια του πίνακα)

Επίπεδο εκπαίδευσης	Έτη	30 – 44 ετών		45 – 64 ετών		65 ετών και άνω	
		Άρρενες	Θήλεις	Άρρενες	Θήλεις	Άρρενες	Θήλεις
Τριτοβάθμια	2009	21,4	41,5	8,5	10,0	0,0	0,0
	2010	30,5	57,2	11,8	13,8	0,1	0,0
	2011	43,8	81,3	16,7	17,5	0,2	0,6
	2012	64,6	106,5	30,7	28,8	0,4	0,4
	2013	78,6	123,9	31,1	35,3	0,4	0,1
Δευτεροβάθμια	2009	35,8	62,2	22,3	20,0	0,3	0,1
	2010	58,3	75,2	33,8	28,8	0,3	0,0
	2011	86,3	94,4	48,7	42,7	0,3	0,0
	2012	127,4	132,8	70,8	63,4	0,5	0,0
	2013	148,0	145,5	92,6	76,0	1,7	0,3
Πρωτοβάθμια / Δεν πήγαν σχολείο	2009	12,4	14,5	17,4	21,0	0,3	0,0
	2010	18,9	16,9	26,1	22,4	0,4	0,3
	2011	29,8	19,0	40,1	26,1	0,4	0,5
	2012	44,1	23,6	54,8	39,4	1,0	0,5
	2013	38,1	24,8	58,7	42,9	2,3	0,6

Ποσοστό ανεργίας κατά επίπεδο εκπαίδευσης, στο σύνολο της Χώρας: 2009 – 2013



Κατανομή των ανέργων κατά επίπεδο εκπαίδευσης, στο σύνολο της Χώρας: 2009 – 2013



Πίνακας 6. Εργατικό δυναμικό κατά περιφέρεια και ποσοστά ανεργίας⁽¹⁾: 2009 – 2013

Χιλιάδες

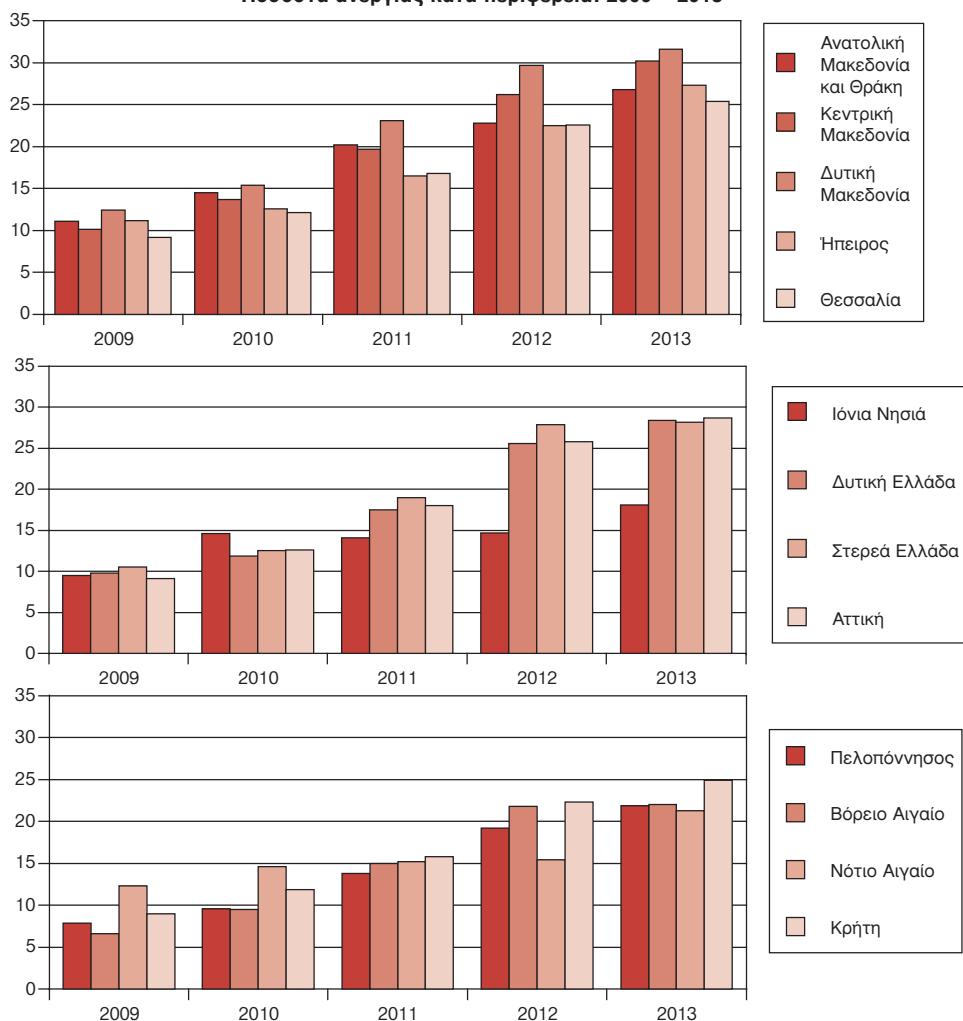
Περιφέρεια	Κατάσταση απασχόλησης	2009	2010	2011	2012	2013
Σύνολο Χώρας	Εργατικό δυναμικό	5.040,7	5.029,1	4.936,2	4.890,1	4.843,6
	Απασχολούμενοι	4.556,0	4.389,8	4.054,4	3.695,0	3.513,2
	Άνεργοι	484,7	639,4	881,8	1.195,1	1.330,4
	Ποσοστά ανεργίας	9,6	12,7	17,9	24,4	27,5
Ανατολική Μακεδονία και Θράκη	Εργατικό δυναμικό	261,6	263,9	258,4	256,7	255,9
	Απασχολούμενοι	232,5	225,6	206,3	198,1	187,4
	Άνεργοι	29,1	38,3	52,1	58,6	68,5
	Ποσοστά ανεργίας	11,1	14,5	20,2	22,8	26,8
Κεντρική Μακεδονία	Εργατικό δυναμικό	824,2	828,0	810,2	799,9	792,7
	Απασχολούμενοι	741,1	714,8	650,2	590,4	553,6
	Άνεργοι	83,1	113,2	160,0	209,4	239,0
	Ποσοστά ανεργίας	10,1	13,7	19,7	26,2	30,2
Δυτική Μακεδονία	Εργατικό δυναμικό	121,7	118,4	117,7	114,4	112,6
	Απασχολούμενοι	106,6	100,2	90,6	80,4	77,1
	Άνεργοι	15,1	18,3	27,2	33,9	35,6
	Ποσοστά ανεργίας	12,4	15,4	23,1	29,7	31,6
Ήπειρος	Εργατικό δυναμικό	152,2	152,5	144,9	145,2	143,1
	Απασχολούμενοι	135,2	133,3	121,1	112,5	104,0
	Άνεργοι	17,1	19,2	23,9	32,7	39,1
	Ποσοστά ανεργίας	11,2	12,6	16,5	22,5	27,3
Θεσσαλία	Εργατικό δυναμικό	335,1	333,6	321,6	319,8	315,5
	Απασχολούμενοι	304,3	293,3	267,4	247,5	235,5
	Άνεργοι	30,9	40,4	54,2	72,4	80,0
	Ποσοστά ανεργίας	9,2	12,1	16,8	22,6	25,4
Ιόνια Νησιά	Εργατικό δυναμικό	97,0	96,2	94,7	94,5	91,8
	Απασχολούμενοι	87,8	82,2	81,3	80,6	75,3
	Άνεργοι	9,2	14,1	13,4	13,9	16,6
	Ποσοστά ανεργίας	9,5	14,6	14,1	14,7	18,1
Δυτική Ελλάδα	Εργατικό δυναμικό	294,9	297,8	289,8	284,6	282,9
	Απασχολούμενοι	266,2	262,3	238,9	211,7	202,7
	Άνεργοι	28,8	35,5	50,9	72,9	80,2
	Ποσοστά ανεργίας	9,8	11,9	17,5	25,6	28,4
Στερεά Ελλάδα	Εργατικό δυναμικό	238,9	243,6	244,4	237,6	238,4
	Απασχολούμενοι	213,9	213,2	198,0	171,4	171,3
	Άνεργοι	25,0	30,4	46,4	66,3	67,1
	Ποσοστά ανεργίας	10,5	12,5	19,0	27,9	28,2
Αττική	Εργατικό δυναμικό	1.928,5	1.912,9	1.878,6	1.866,0	1.839,5
	Απασχολούμενοι	1.753,5	1.672,4	1.540,4	1.384,2	1.312,0
	Άνεργοι	175,0	240,5	338,2	481,8	527,5
	Ποσοστά ανεργίας	9,1	12,6	18,0	25,8	28,7
Πελοπόννησος	Εργατικό δυναμικό	259,2	253,2	248,2	244,1	245,1
	Απασχολούμενοι	238,7	228,8	214,1	197,2	191,3
	Άνεργοι	20,5	24,4	34,2	46,9	53,8
	Ποσοστά ανεργίας	7,9	9,6	13,8	19,2	21,9

Πίνακας 6 (συνέχεια)

Περιφέρεια	Κατάσταση απασχόλησης	2009	2010	2011	2012	2013
Βόρειο Αιγαίο	Εργατικό δυναμικό	75,8	79,1	78,8	84,7	84,1
	Απασχολούμενοι	70,8	71,7	67,0	66,2	65,7
	Άνεργοι	5,0	7,5	11,8	18,5	18,5
	Ποσοστά ανεργίας	6,6	9,5	15,0	21,8	22,0
Νότιο Αιγαίο	Εργατικό δυναμικό	156,0	153,9	154,2	154,8	156,0
	Απασχολούμενοι	136,9	131,5	130,8	131,0	122,8
	Άνεργοι	19,2	22,4	23,4	23,8	33,2
	Ποσοστά ανεργίας	12,3	14,6	15,2	15,4	21,3
Κρήτη	Εργατικό δυναμικό	295,5	296,1	294,8	288,1	286,0
	Απασχολούμενοι	268,7	260,7	248,4	223,9	214,8
	Άνεργοι	26,7	35,4	46,5	64,1	71,2
	Ποσοστά ανεργίας	9,0	11,9	15,8	22,3	24,9

(1) Το ποσοστό ανεργίας προκύπτει από τη διαίρεση του συνόλου των ανέργων με το σύνολο του εργατικού δυναμικού.

Ποσοστά ανεργίας κατά περιφέρεια: 2009 – 2013

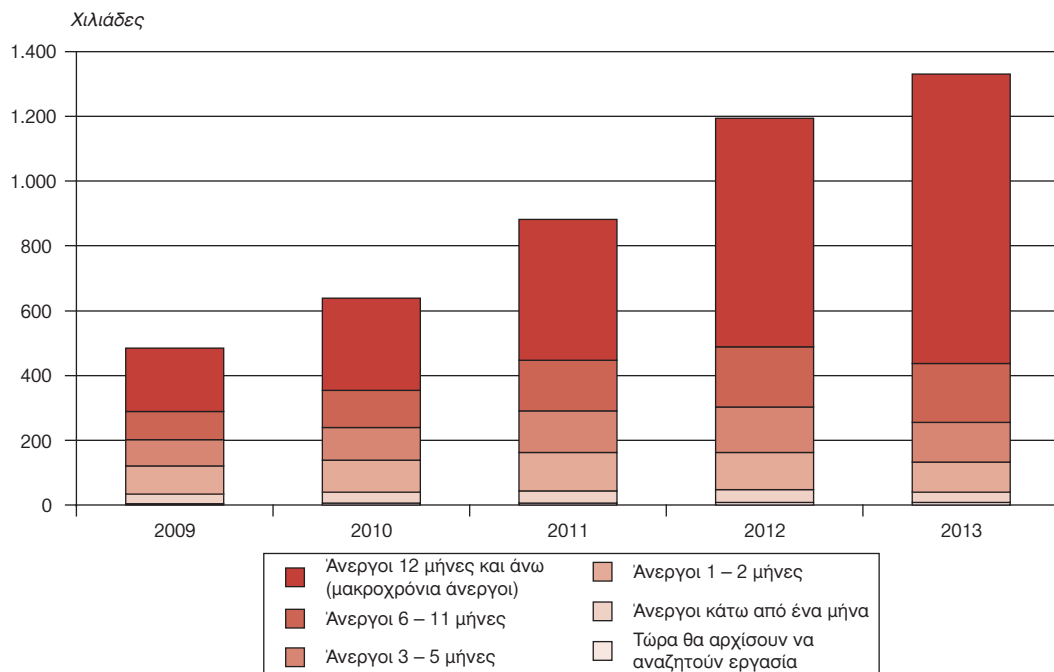


Πίνακας 7. Άνεργοι κατά κατηγορία και διάρκεια ανεργίας, στο σύνολο της Χώρας: 2009 – 2013

Χιλιάδες

Διάρκεια ανεργίας	2009	2010	2011	2012	2013
Σύνολο ανέργων	484,7	639,3	881,8	1.195,1	1.330,3
Τώρα θα αρχίσουν να αναζητούν εργασία	4,8	6,2	7,0	9,5	8,9
Άνεργοι κάτω από ένα μήνα	29,9	34,7	37,5	38,1	32,3
Άνεργοι 1 – 2 μήνες	86,2	98,1	118,9	115,9	91,8
Άνεργοι 3 – 5 »	80,6	100,9	127,3	139,6	122,2
Άνεργοι 6 – 11 »	87,3	114,0	155,9	185,5	182,2
Άνεργοι 12 μήνες και άνω (μακροχρόνια άνεργοι)	195,6	285,2	435,0	706,2	892,7
<i>Από το σύνολο, «NEOI»</i>	<i>136,9</i>	<i>152,8</i>	<i>215,3</i>	<i>293,2</i>	<i>314,4</i>
<i>Ποσοστά % μακροχρόνια ανέργων</i>	<i>40,4</i>	<i>44,6</i>	<i>49,3</i>	<i>59,1</i>	<i>67,1</i>
<i>Ποσοστά % «NEΩΝ» ανέργων</i>	<i>28,3</i>	<i>23,9</i>	<i>24,4</i>	<i>24,5</i>	<i>23,6</i>

Άνεργοι κατά διάρκεια ανεργίας, στο σύνολο της Χώρας: 2009 – 2013



Πίνακας 8. Άτομα που διαμένουν σε νοικοκυριά χωρίς κανένα εργαζόμενο⁽¹⁾: 2004 – 2013

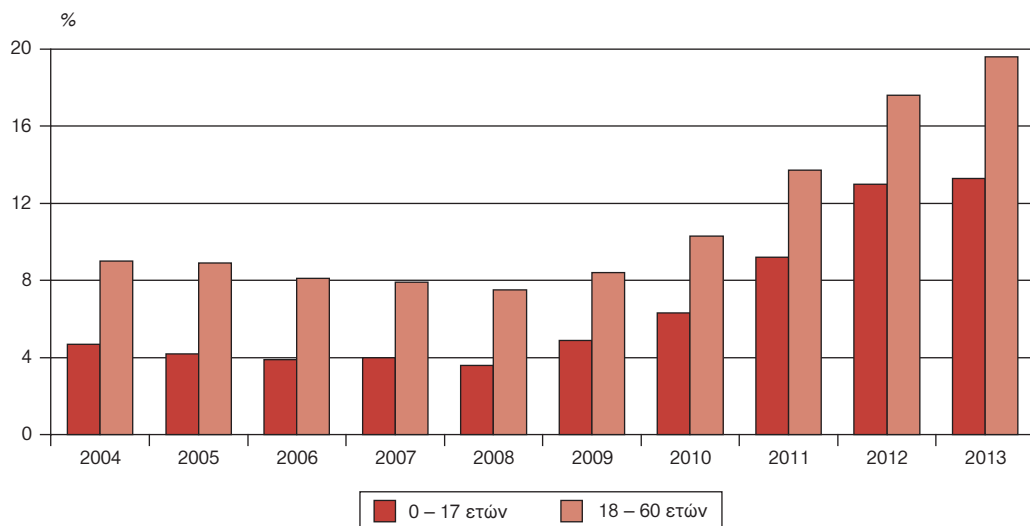
	2004	2005	2006	2007	2008
Άτομα ηλικίας 0 – 17 ετών	94.997	85.526	78.166	79.722	71.753
%	4,7	4,2	3,9	4,0	3,6
Άτομα ηλικίας 18 – 60 ετών	560.763	554.119	504.634	492.070	463.807
%	9,0	8,9	8,1	7,9	7,5

(συνέχεια του πίνακα)

	2009	2010	2011	2012	2013
Άτομα ηλικίας 0 – 17 ετών	97.939	126.681	184.538	257.156	260.680
%	4,9	6,3	9,2	13,0	13,3
Άτομα ηλικίας 18 – 60 ετών	521.120	631.333	832.760	1.058.750	1.171.063
%	8,4	10,3	13,7	17,6	19,6

(1) Νοικοκυριά χωρίς κανένα εργαζόμενο θεωρούνται τα νοικοκυριά στα οποία κανένα μέλος δεν εργάζεται, με εξαίρεση τα νοικοκυριά που αποτελούνται αποκλειστικά από μη εργαζόμενους σπουδαστές ηλικίας 18 – 24 ετών.

Άτομα που διαμένουν σε νοικοκυριά χωρίς κανένα εργαζόμενο κατά ομάδες ηλικιών: 2004 – 2013



Πίνακας 9. Άτομα ηλικίας 18 – 24 ετών που εγκαταλείπουν πρόωρα την εκπαίδευση⁽¹⁾: 2004 – 2013

	2004	2005	2006	2007	2008
Σύνολο	178.375	161.107	146.195	135.209	129.341
%	17,9	16,7	15,7	15,2	15,1
Άρρενες	109.834	103.339	94.872	85.113	81.448
%	22,1	21,4	20,2	19,0	18,8
Θήλεις	68.541	57.767	51.322	50.096	47.893
%	13,7	12,0	11,1	11,4	11,3

(συνέχεια του πίνακα)

	2009	2010	2011	2012	2013
Σύνολο	123.962	109.115	100.399	87.317	76.342
%	14,9	13,5	12,9	11,3	10,1
Άρρενες	77.592	65.932	60.801	52.633	47.736
%	18,7	16,4	15,8	13,7	12,7
Θήλεις	46.370	43.183	39.598	34.684	28.606
%	11,2	10,6	10,0	8,9	7,5

(1) Ως άτομα που εγκαταλείπουν πρόωρα την εκπαίδευση ορίζονται τα άτομα ηλικίας 18 – 24 ετών που δεν παρακολουθούν οποιοδήποτε εκπαιδευτικό πρόγραμμα και έχουν ολοκληρώσει μόνο την υποχρεωτική εκπαίδευση (επίπεδο εκπαίδευσης έως ISCED 3c). Σύμφωνα με τη στρατηγική Ευροpe 2020, το ποσοστό των ατόμων ηλικίας 18 – 24 ετών που εγκαταλείπουν πρόωρα την εκπαίδευση πρέπει να είναι το πολύ 10%.

Άτομα ηλικίας 18 – 24 ετών που εγκαταλείπουν πρόωρα την εκπαίδευση κατά φύλο: 2004 – 2013

