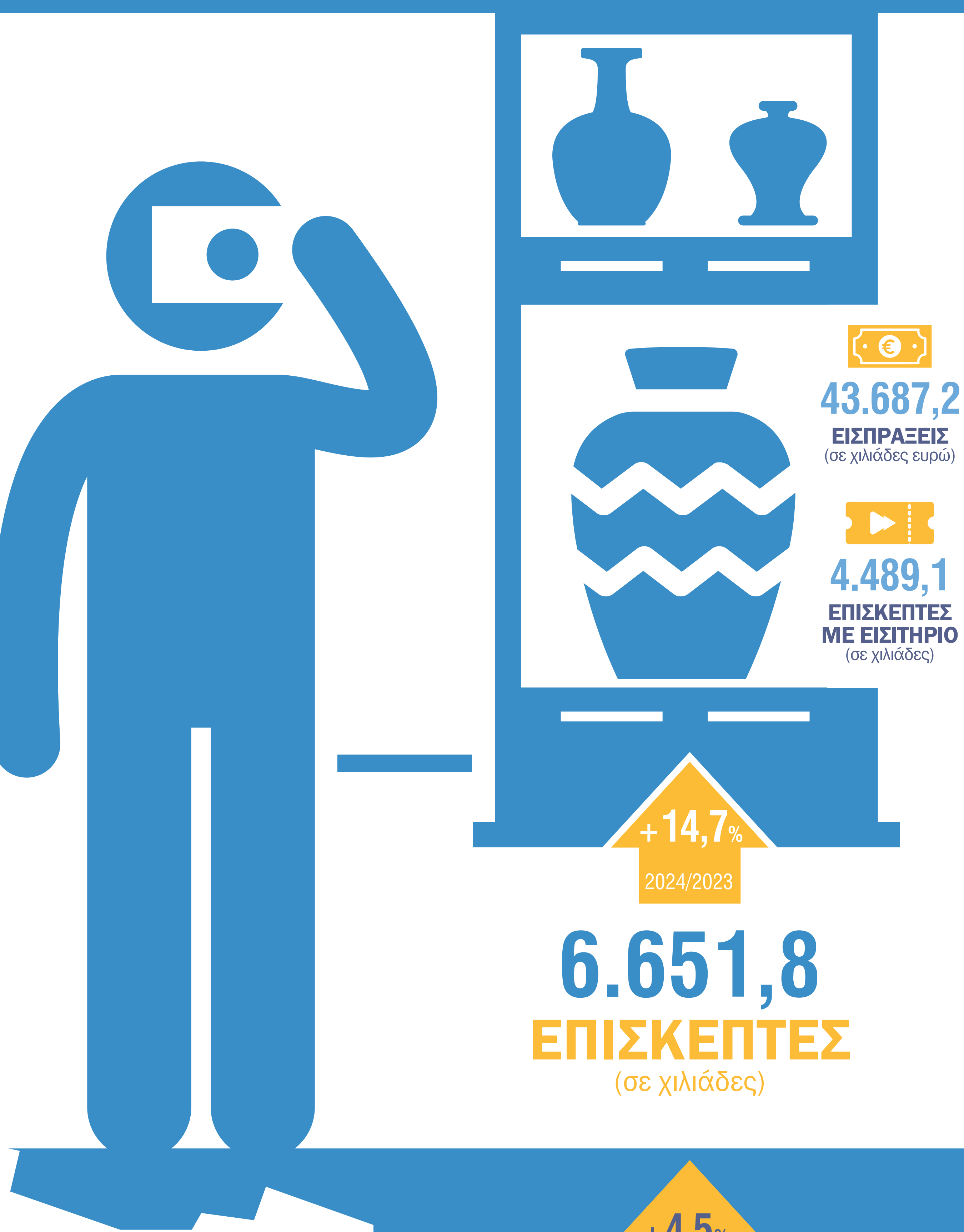


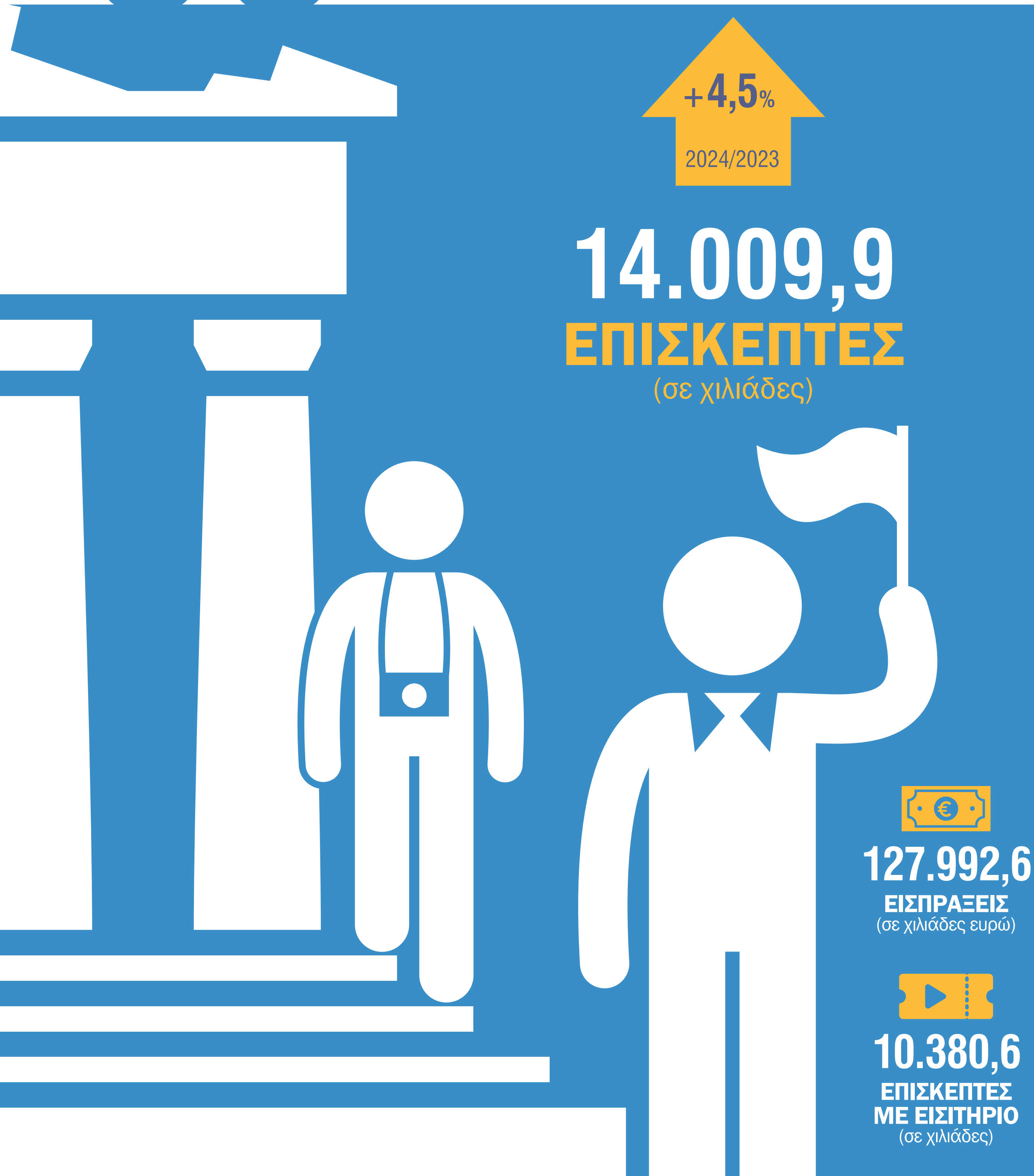
ΚΙΝΗΣΗ ΜΟΥΣΕΙΩΝ ΚΑΙ ΑΡΧΑΙΟΛΟΓΙΚΩΝ ΧΩΡΩΝ, 2024



ΕΠΙΣΚΕΠΤΕΣ ΑΝΑ ΜΟΥΣΕΙΟ (σε χιλιάδες)



* Από τον Απρίλιο 2024, υπάρχει η δυνατότητα ηλεκτρονικής αγοράς εισιτηρίων από τα μουσεία Αρχαίας Ολυμπίας και Δελφών, στα οποία περιλαμβάνεται η επίσκεψη του αντίστοιχου αρχαιολογικού χώρου, χωρίς να είναι εφικτός ο διαχωρισμός ανάμεσα στην επίσκεψη σε μουσείο και σε αρχαιολογικό χώρο.



ΕΠΙΣΚΕΠΤΕΣ ΑΝΑ ΑΡΧΑΙΟΛΟΓΙΚΟ ΧΩΡΟ (σε χιλιάδες)

