

ΓΕΩΡΓΙΑ, ΚΤΗΝΟΤΡΟΦΙΑ, ΑΛΙΕΙΑ, 2019



ΕΛΛΗΝΙΚΗ ΣΤΑΤΙΣΤΙΚΗ ΑΡΧΗ

32,2

ΕΚΑΤ. ΣΤΡ.

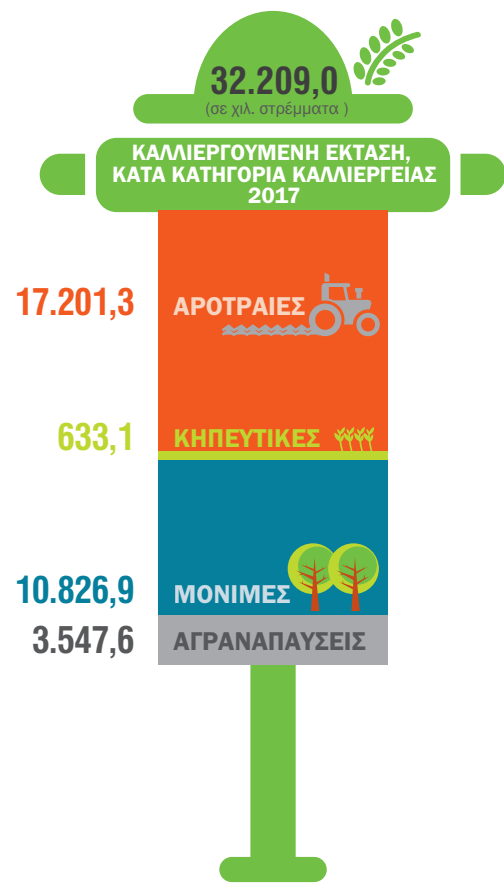
2017

ΣΥΝΟΛΙΚΗ
ΚΑΛΙΕΡΓΟΥΜΕΝΗ
ΓΕΩΡΓΙΚΗ ΓΗ

2017/2016

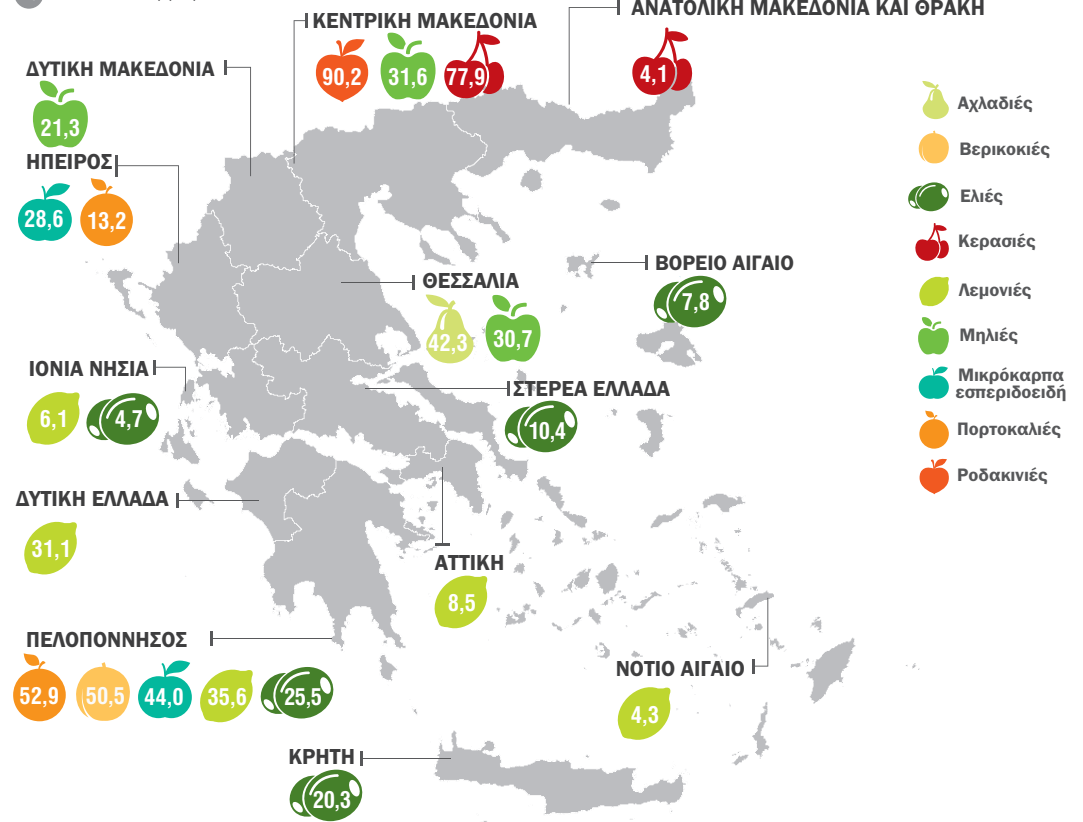
-0,1%



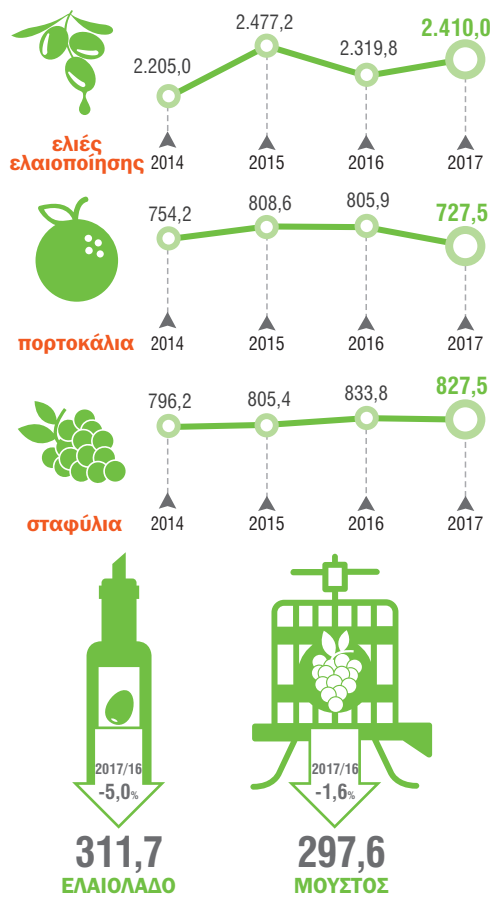
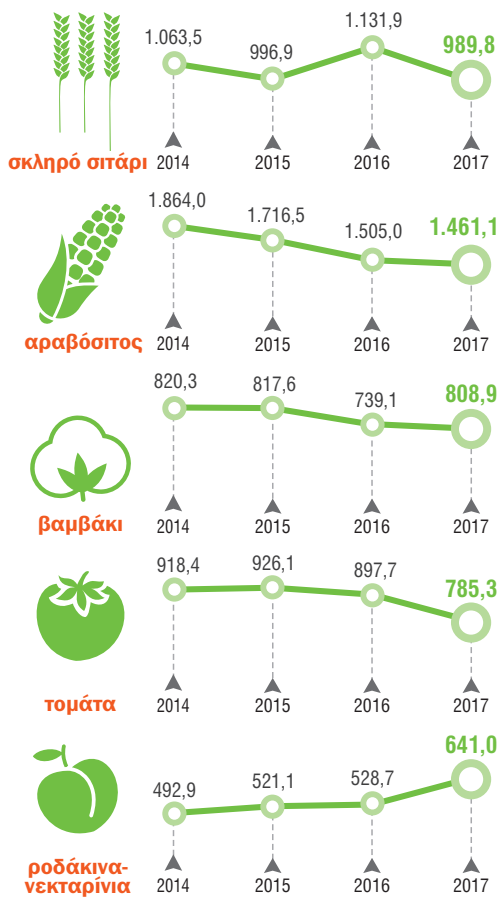


Εκτάσεις οπωροφόρων, 2017

% συνόλου καλλιεργούμενων εκτάσεων



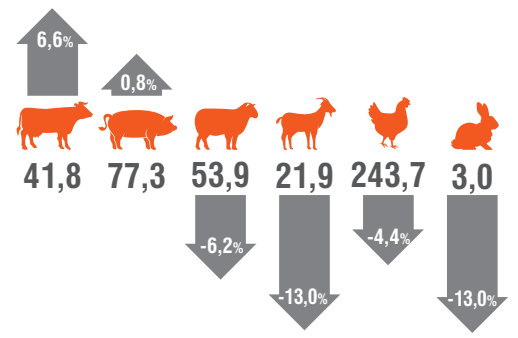
Παραγωγή γεωργικών προϊόντων (σε χιλ. τόνους)



Παραγωγή γάλακτος και κτηνοτροφικών προϊόντων, 2017 (σε χιλ. τόνους)



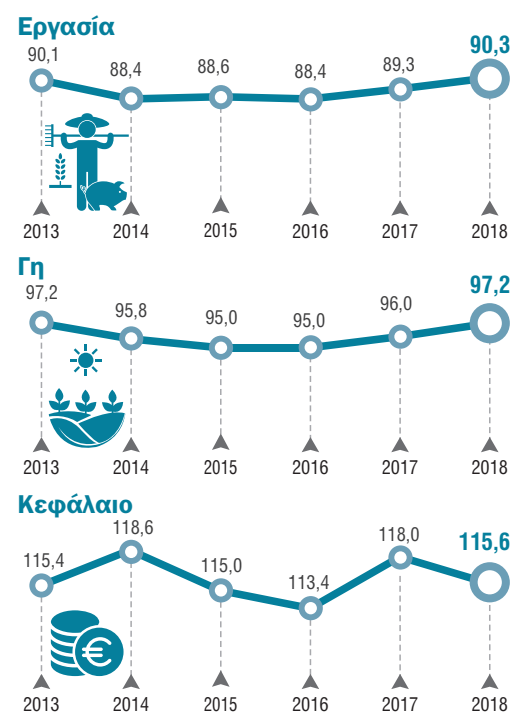
Παραγωγή κρέατος, 2017 (σε χιλ. τόνους)



Γεωργικά μηχανήματα, 2017 (σε χιλιάδες)



Δείκτες Αμοιβής Συντελεστών Παραγωγής στη Γεωργία - Κτηνοτροφία



Εργασία, 2018



Υδατοκαλλιέργειες, 2017

Εκτρεφόμενα/ καλλιεργούμενα είδη (σε τόνους)



Παραγωγή γόνου, 2017

από εκκολαπτήρια και εκτροφεία, σε χιλιάδες ιχθύδια



Αλιευτικά σκάφη μέσης αλιείας



Αλιευτικά σκάφη παράκτιας αλιείας

ΚΥΡΙΟΤΕΡΑ ΕΙΔΗ ΑΛΙΕΥΜΑΤΩΝ, 2017

(σε τόνους)



ΣΥΝΟΛΟ
77.114,3
ΤΟΝΟΙ

ΑΞΙΑ
249.213,4
χιλιάδες ευρώ



Ετήσια Γεωργική
Στατιστική Έρευνα



Έρευνα
Οπισωφορών



Δείκτες Τιμών
Αμοιβής Συντελεστών
Παραγωγής στη
Γεωργία - Κτηνοτροφία



Έρευνα
Εργατικού Δυναμικού



Έρευνα
Υδατοκαλλιεργειών



Έρευνα Θαλάσσιας Αλιείας
με μηχανοκίνητα σκάφη

869



3.998



1.647 (κυψέλες)



8.828



717



615



37.262



www.statistics.gr



Ζωικό κεφάλαιο, 2017
(χιλιάδες)



Hellenic Statistical
Authority



@StatisticsGR



ELSTAT



statistics.gr