



Απογραφή Πληθυσμού-Κατοικιών 2011

Στατιστικά Αποτελέσματα για το λόγο εγκατάστασης στην Ελλάδα των μεταναστών από χώρες εξωτερικού (με ελληνική ή ξένη υπηκοότητα)

Μετά την ολοκλήρωση της επεξεργασίας και ελέγχου όλων των μεταβλητών που περιλαμβάνονταν στα ερωτηματολόγια της Απογραφής Πληθυσμού-Κατοικιών 2011, ανακοινώνονται αποτελέσματα που αφορούν στο λόγο εγκατάστασης των εγκατασταθέντων από χώρες του εξωτερικού στη Χώρα μας.

Υπενθυμίζεται ότι η ΕΛΣΤΑΤ με προηγούμενη ανακοίνωσή της έχει δημοσιεύσει στοιχεία μετανάστευσης (εσωτερική μετανάστευση και εισροή μεταναστών) του Μόνιμου Πληθυσμού.

Λόγος εγκατάστασης στην Ελλάδα κατά το τελευταίο έτος πριν την Απογραφή

Σύμφωνα με τα αποτελέσματα της Απογραφής Πληθυσμού-Κατοικιών 2011, το σύνολο των εγκατασταθέντων στη Χώρα μας κατά το τελευταίο έτος πριν την Απογραφή, ανήλθε σε 79.554 άτομα (43.341 άρρενες και 36.213 θήλεις) από τους οποίους οι 33.751 (ποσοστό 42,4%) είχαν ελληνική υπηκοότητα και οι 45.803 (ποσοστό 57,6%) άλλη.

Το μεγαλύτερο ποσοστό, 36,7%, των εγκατασταθέντων κατά το συγκεκριμένο έτος, με ελληνική υπηκοότητα, δήλωσε ως λόγο εγκατάστασης τον επαναπατρισμό/παλιννόστηση ενώ το μεγαλύτερο ποσοστό, 39,9%, εκείνων με ξένη υπηκοότητα, δήλωσε ότι εγκαταστάθηκε στην Ελλάδα για εργασία.

Από τη μελέτη των στοιχείων προκύπτει ότι από τους 18.264, με ξένη υπηκοότητα, που δήλωσαν ότι εγκαταστάθηκαν στην Ελλάδα για εργασία, οι 10.285 (ποσοστό 56,3%) δήλωσαν ότι ήταν εργαζόμενοι κατά την εβδομάδα πριν την ημερομηνία αναφοράς της Απογραφής (3-9/5/2011), ενώ οι 4.852 (ποσοστό 26,6%) δήλωσαν ότι ζητούσαν εργασία και οι 3.127 (ποσοστό 17,1%) ήταν οικονομικά μη ενεργοί.

Στους πίνακες 1 και 2 που ακολουθούν εμφανίζεται η κατανομή των εγκατασταθέντων στην Ελλάδα, κατά το τελευταίο έτος πριν την Απογραφή, σύμφωνα με την υπηκοότητά τους (ελληνική - ξένη) κατά ομάδες ηλικιών και λόγο εγκατάστασης που δήλωσαν.

Πίνακας 1
Εγκατασταθέντες στην Ελλάδα, κατά το τελευταίο έτος πριν την Απογραφή, με ελληνική υπηκοότητα, κατά ομάδες ηλικιών και λόγο εγκατάστασης

Ομάδες ηλικιών	Ελληνική υπηκοότητα ⁽¹⁾													
	Σύνολο	Λόγος εγκατάστασης στην Ελλάδα												Σύνολο
		Εργασία	%	Επαναπατριsmός/ Παλιννόσσηση	%	Επανάωση οικογένειας	%	Σπουδές	%	Άλλος λόγος	%	Δε δήλωσαν	%	
ΣΥΝΟΛΟ ΕΛΛΑΔΟΣ	33.751	4.446	13,2	12.378	36,7	5.607	16,6	1.885	5,6	4.376	13,0	5.059	15,0	100,0
0-9	2.254	0	0,0	494	21,9	514	22,8	16	0,7	191	8,5	1.039	46,1	100,0
10-19	2.025	59	2,9	605	29,9	387	19,1	373	18,4	208	10,3	393	19,4	100,0
20-29	8.736	1.432	16,4	2.588	29,6	1.464	16,8	1.227	14,0	884	10,1	1.141	13,1	100,0
30-39	5.829	1.400	24,0	1.922	33,0	1.044	17,9	239	4,1	569	9,8	655	11,2	100,0
40-49	3.475	892	25,7	1.218	35,1	615	17,7	29	0,8	359	10,3	362	10,4	100,0
50-59	3.117	467	15,0	1.327	42,6	476	15,3	1	0,0	458	14,7	388	12,4	100,0
60-69	4.675	192	4,1	2.372	50,7	589	12,6	0	0,0	918	19,6	604	12,9	100,0
70+	3.640	4	0,1	1.852	50,9	518	14,2	0	0,0	789	21,7	477	13,1	100,0

⁽¹⁾ Περιλαμβάνονται και τα άτομα με ελληνική και άλλη υπηκοότητα

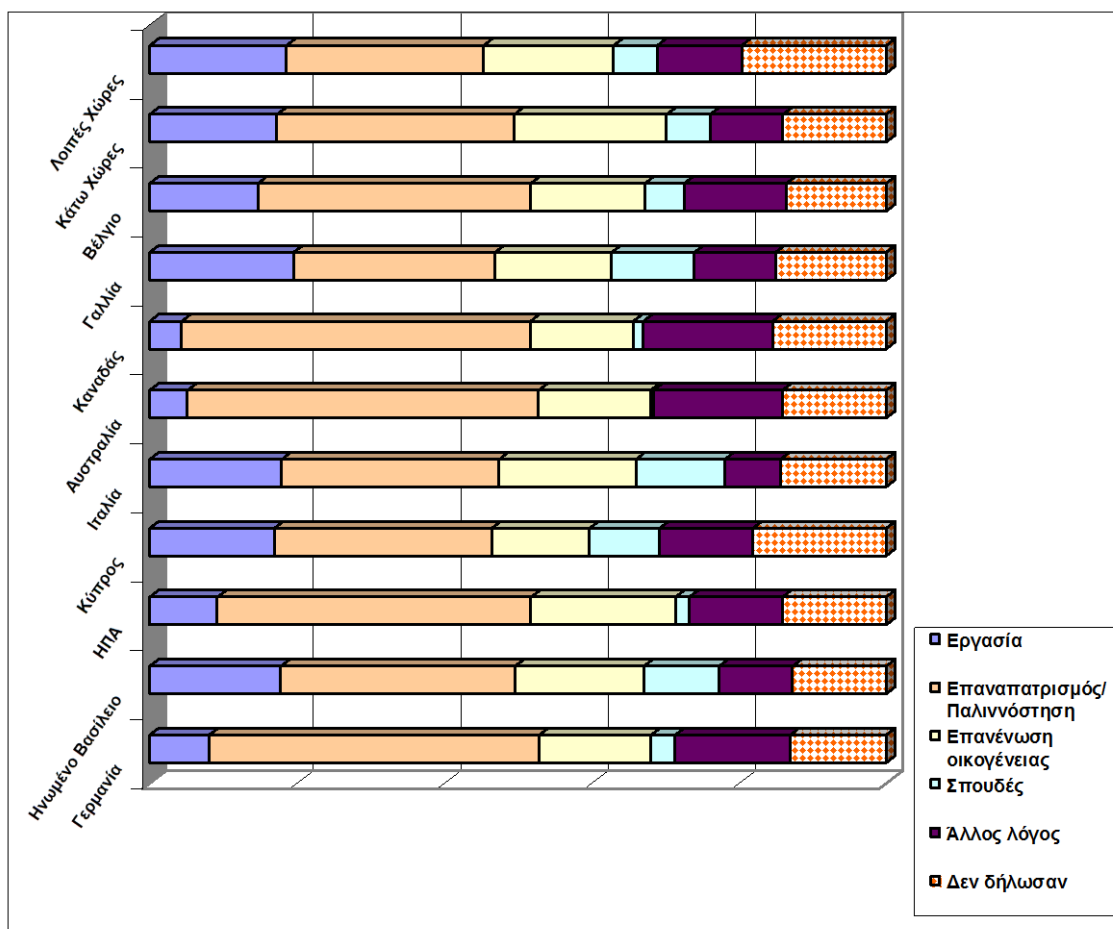
Πίνακας 2
Εγκατασταθέντες στην Ελλάδα, κατά το τελευταίο έτος πριν την Απογραφή, με ξένη υπηκοότητα, κατά ομάδες ηλικιών και λόγο εγκατάστασης

Ομάδες ηλικιών	Υπηκοότητα ξένης χώρας ⁽¹⁾															
	Σύνολο	Λόγος εγκατάστασης στην Ελλάδα												Σύνολο		
		Εργασία	%	Επανάωση οικογένειας	%	Σπουδές	%	Αναζήτηση ασύλου	%	Πρόσφυγας	%	Άλλος λόγος	%		Δε δήλωσαν	%
ΣΥΝΟΛΟ ΕΛΛΑΔΟΣ	45.803	18.264	39,9	7.814	17,1	2.231	4,9	2.385	5,2	944	2,1	3.408	7,4	10.757	23,5	100,0
0-9	5.660	0	0,0	2.117	37,4	14	0,2	532	9,4	90	1,6	326	5,8	2.581	45,6	100,0
10-19	5.431	1.311	24,1	1.474	27,1	807	14,9	458	8,4	151	2,8	228	4,2	1.002	18,4	100,0
20-29	15.264	7.279	47,7	1.781	11,7	1.299	8,5	807	5,3	409	2,7	633	4,1	3.056	20,0	100,0
30-39	8.597	4.779	55,6	858	10,0	88	1,0	399	4,6	169	2,0	458	5,3	1.846	21,5	100,0
40-49	4.709	2.940	62,4	441	9,4	23	0,5	128	2,7	64	1,4	306	6,5	807	17,1	100,0
50-59	3.158	1.554	49,2	347	11,0	0	0,0	42	1,3	33	1,0	497	15,7	685	21,7	100,0
60-69	2.017	391	19,4	376	18,6	0	0,0	15	0,7	11	0,5	645	32,0	579	28,7	100,0
70+	967	10	1,0	420	43,4	0	0,0	4	0,4	17	1,8	315	32,6	201	20,8	100,0

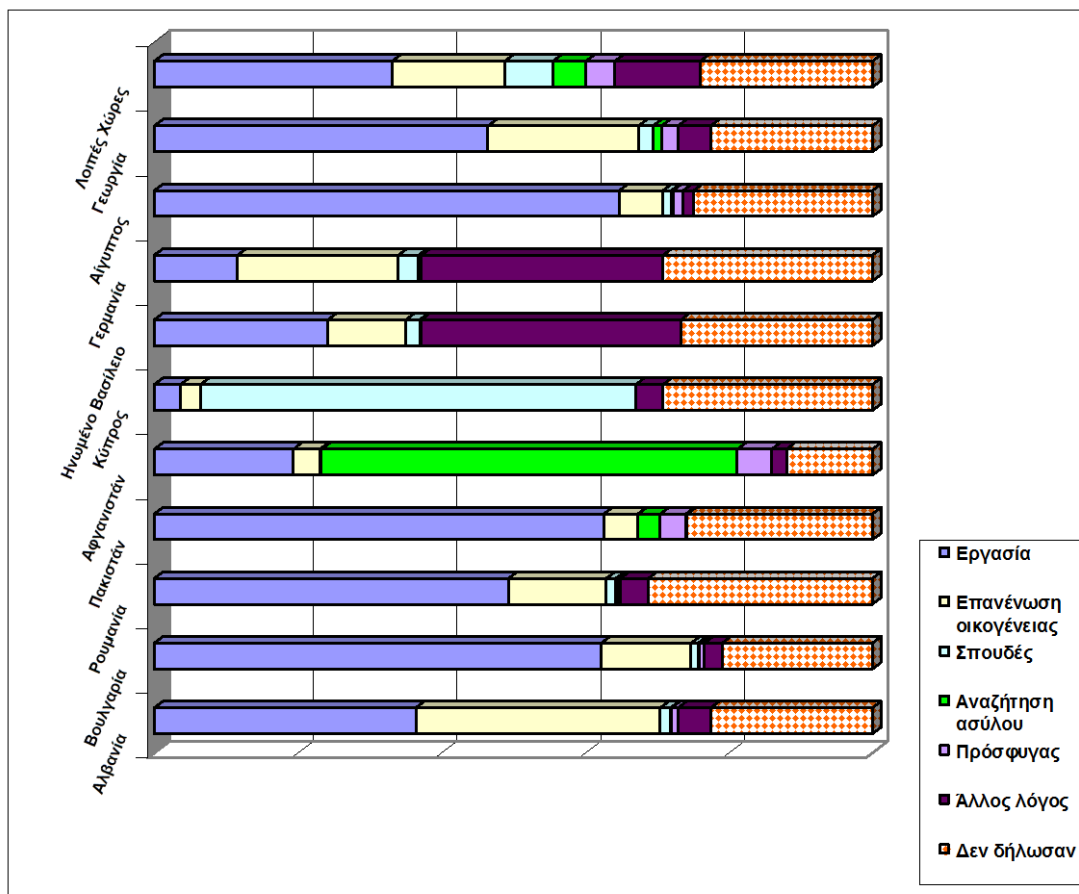
⁽¹⁾ Περιλαμβάνονται και τα άτομα με αδιευκρίνηση και χωρίς υπηκοότητα

Στα γραφήματα 1 και 2 που ακολουθούν παρουσιάζονται οι λόγοι εγκατάστασης στην Ελλάδα σύμφωνα με τις χώρες προηγούμενης διαμονής από τις οποίες προήλθε το μεγαλύτερο ποσοστό των ατόμων που εγκαταστάθηκαν στην Ελλάδα, κατά το τελευταίο έτος πριν την Απογραφή, με ελληνική και ξένη υπηκοότητα, αντίστοιχα.

Γράφημα 1. Χώρες προέλευσης εγκατασταθέντων στην Ελλάδα με ελληνική υπηκοότητα και λόγος εγκατάστασής τους κατά το τελευταίο έτος πριν την Απογραφή



Γράφημα 2. Χώρες προέλευσης εγκατασταθέντων στην Ελλάδα με ξένη υπηκοότητα και λόγος εγκατάστασής τους κατά το τελευταίο έτος πριν την Απογραφή



Λόγος εγκατάστασης στην Ελλάδα κατά την τελευταία πενταετία πριν την Απογραφή

Σύμφωνα με τα αποτελέσματα της Απογραφής Πληθυσμού-Κατοικιών 2011, το σύνολο των εγκατασταθέντων στη Χώρα μας κατά την τελευταία πενταετία πριν την Απογραφή, είναι 329.556 (172.055 άρρενες και 157.501 θήλεις) από τους οποίους οι 128.434 (ποσοστό 39,0%) είχαν ελληνική υπηκοότητα και οι 201.122 (ποσοστό 61,0%) άλλη.

Το μεγαλύτερο ποσοστό, 38,9%, των εγκατασταθέντων κατά τη συγκεκριμένη πενταετία, με ελληνική υπηκοότητα, δήλωσε ως λόγο εγκατάστασης τον επαναπατρισμό/ παλιννόστηση ενώ το μεγαλύτερο ποσοστό, 43,1%, εκείνων με ξένη υπηκοότητα, δήλωσε ότι εγκαταστάθηκε στην Ελλάδα για εργασία.

Από τα στοιχεία της Απογραφής, προκύπτει ότι από τους 86.584, με ξένη υπηκοότητα, που δήλωσαν ότι εγκαταστάθηκαν στην Ελλάδα για εργασία, οι 52.763 (ποσοστό 60,9%) δήλωσαν ότι ήταν εργαζόμενοι κατά την εβδομάδα πριν την ημερομηνία αναφοράς της Απογραφής (3-9/5/2011), ενώ οι 17.211 (ποσοστό 19,9%) δήλωσαν ότι ζητούσαν εργασία και οι 16.610 (ποσοστό 19,2%) ήταν οικονομικά μη ενεργοί.

Στους πίνακες 3 και 4 που ακολουθούν εμφανίζεται η κατανομή των εγκατασταθέντων στην Ελλάδα, κατά την τελευταία πενταετία πριν την Απογραφή, σύμφωνα με την υπηκοότητά τους (ελληνική - ξένη) κατά ομάδες ηλικιών και λόγο εγκατάστασης που δήλωσαν.

Πίνακας 3
Εγκατασταθέντες στην Ελλάδα, κατά την τελευταία πενταετία πριν την Απογραφή, με ελληνική υπηκοότητα, κατά ομάδες ηλικιών και λόγο εγκατάστασης

Ομάδες ηλικιών	Ελληνική υπηκοότητα ⁽¹⁾												Σύνολο	
	Σύνολο	Λόγος εγκατάστασης στην Ελλάδα										Σύνολο		
		Εργασία	%	Επαναπατριsmός/ Παλιννόστηση	%	Επανένωση οικογένειας	%	Σπουδές	%	Άλλος λόγος	%			Δε δήλωσαν
ΣΥΝΟΛΟ ΕΛΛΑΔΟΣ	128.434	18.566	14,5	49.965	38,9	18.467	14,4	6.888	5,4	9.798	7,6	24.750	19,3	100,0
0-9	8.154	0	0,0	2.390	29,3	1.990	24,4	32	0,4	527	6,5	3.215	39,4	100,0
10-19	9.491	152	1,6	3.164	33,3	1.800	19,0	820	8,6	559	5,9	2.996	31,6	100,0
20-29	31.078	5.298	17,0	9.371	30,2	4.397	14,1	4.578	14,7	2.290	7,4	5.144	16,6	100,0
30-39	30.884	6.902	22,3	11.062	35,8	4.128	13,4	1.304	4,2	1.966	6,4	5.522	17,9	100,0
40-49	16.219	3.776	23,3	6.042	37,3	1.956	12,1	144	0,9	916	5,6	3.385	20,9	100,0
50-59	10.571	1.758	16,6	4.933	46,7	1.486	14,1	10	0,1	896	8,5	1.488	14,1	100,0
60-69	13.465	620	4,6	7.849	58,3	1.505	11,2	0	0,0	1.550	11,5	1.941	14,4	100,0
70+	8.572	60	0,7	5.154	60,1	1.205	14,1	0	0,0	1.094	12,8	1.059	12,4	100,0

⁽¹⁾ Περιλαμβάνονται και τα άτομα με ελληνική και άλλη υπηκοότητα

Πίνακας 4
Εγκατασταθέντες στην Ελλάδα, κατά την τελευταία πενταετία πριν την Απογραφή, με ξένη υπηκοότητα, κατά ομάδες ηλικιών και λόγο εγκατάστασης

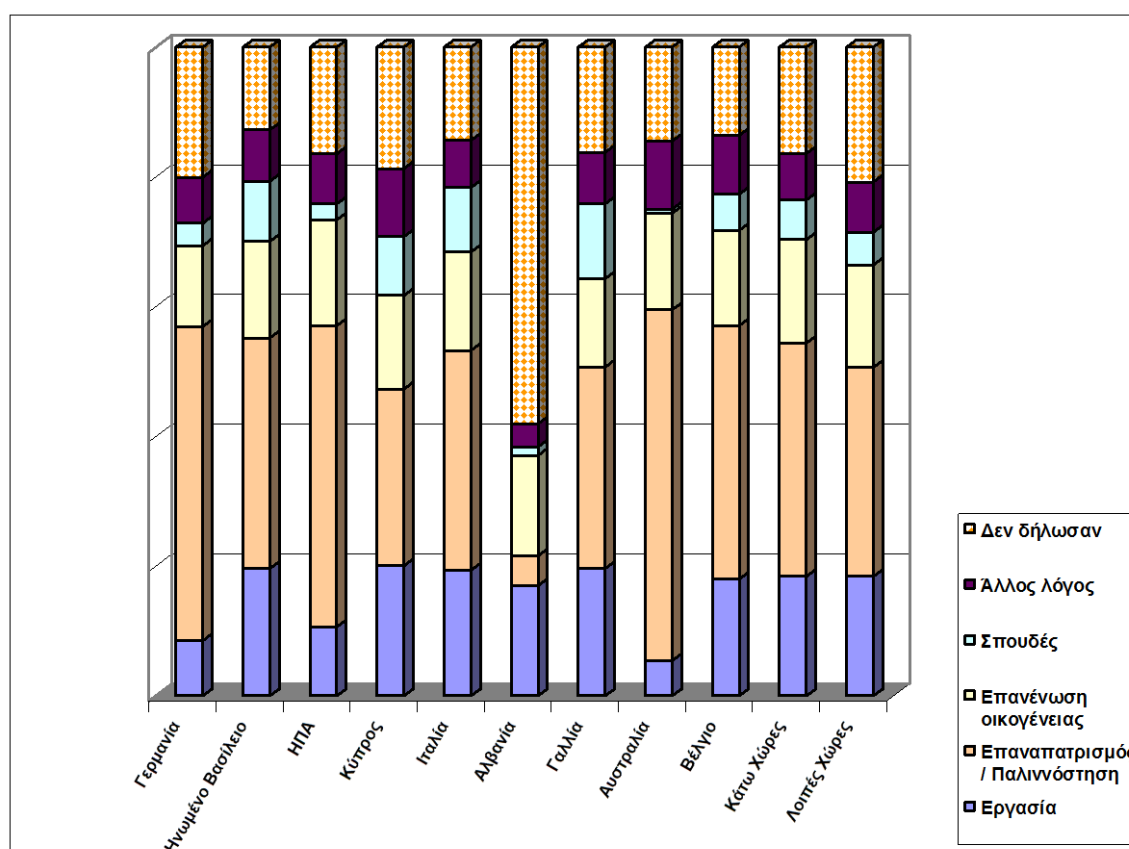
Ομάδες ηλικιών	Υπηκοότητα ξένης χώρας ⁽¹⁾												Σύνολο			
	Σύνολο	Λόγος εγκατάστασης στην Ελλάδα										Σύνολο				
		Εργασία	%	Επανένωση οικογένειας	%	Σπουδές	%	Αναζήτηση ασύλου	%	Πρόσφυγας	%			Άλλος λόγος	%	Δε δήλωσαν
ΣΥΝΟΛΟ ΕΛΛΑΔΟΣ	201.122	86.584	43,1	36.170	18,0	7.579	3,8	4.239	2,1	2.957	1,5	10.603	5,3	52.990	26,3	100,0
0-9	18.740	0	0,0	8.427	45,0	49	0,3	602	3,2	264	1,4	956	5,1	8.442	45,0	100,0
10-19	23.309	3.341	14,3	9.339	40,1	1.742	7,5	667	2,9	424	1,8	885	3,8	6.911	29,6	100,0
20-29	71.058	37.062	52,2	8.407	11,8	5.387	7,6	1.731	2,4	1.212	1,7	2.050	2,9	15.209	21,4	100,0
30-39	44.315	25.186	56,8	4.549	10,3	324	0,7	842	1,9	597	1,3	1.833	4,1	10.984	24,8	100,0

Ομάδες ηλικιών	Υπηκοότητα ξένης χώρας ⁽¹⁾														Σύνολο	
	Σύνολο	Λόγος εγκατάστασης στην Ελλάδα														
		Εργασία	%	Επανάνωση οικογένειας	%	Σπουδές	%	Αναζήτηση ασύλου	%	Πρόσφυγας	%	Άλλος λόγος	%	Δε δήλωσαν		%
40-49	21.434	13.238	61,8	2.013	9,4	72	0,3	258	1,2	252	1,2	984	4,6	4.617	21,5	100,0
50-59	13.419	6.168	46,0	1.183	8,8	5	0,0	91	0,7	120	0,9	1.407	10,5	4.445	33,1	100,0
60-69	6.230	1.446	23,2	1.065	17,1	0	0,0	40	0,6	44	0,7	1.795	28,8	1.840	29,5	100,0
70+	2.617	143	5,5	1.187	45,4	0	0,0	8	0,3	44	1,7	693	26,5	542	20,7	100,0

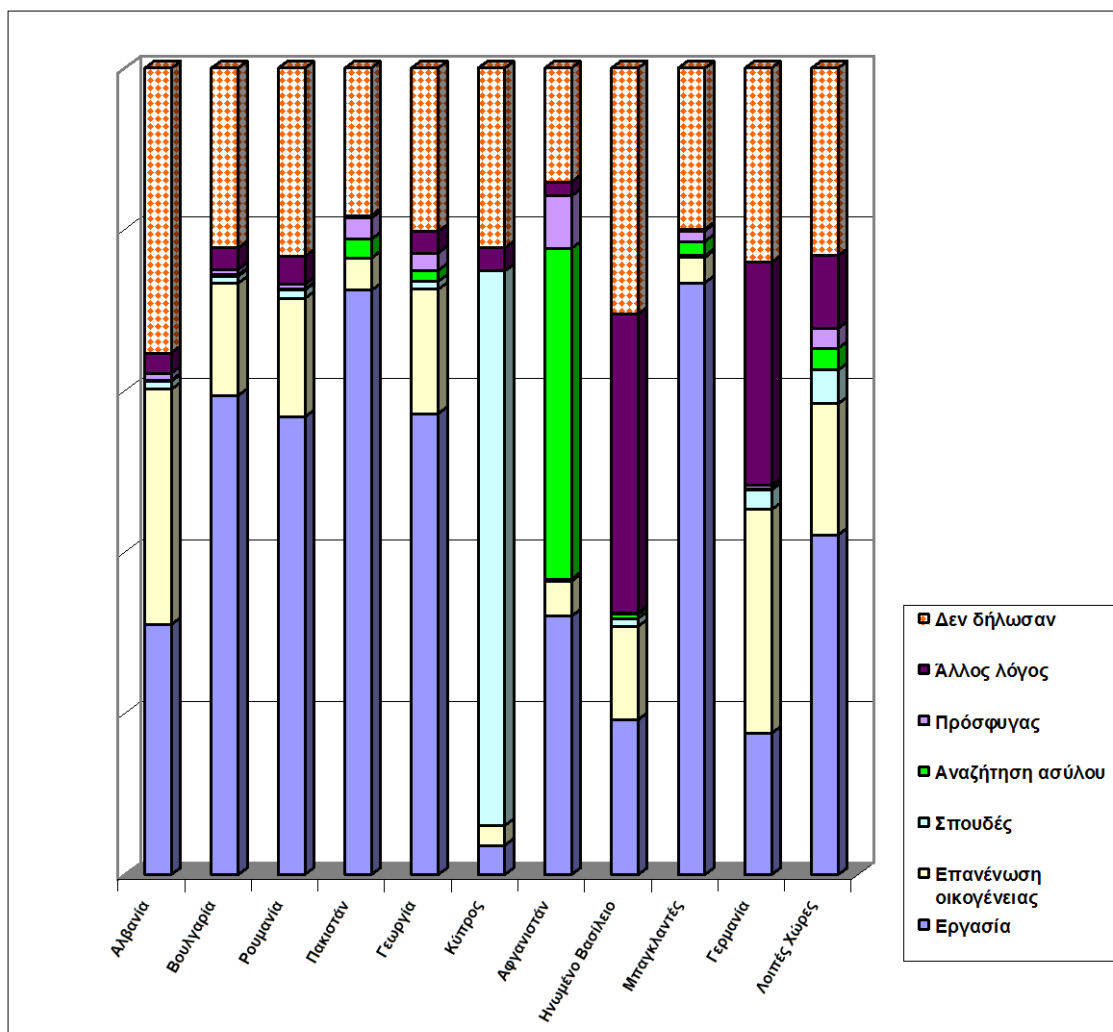
⁽¹⁾ Περιλαμβάνονται και τα άτομα με αδιευκρίνιστη και χωρίς υπηκοότητα

Στα γραφήματα 3 και 4 που ακολουθούν παρουσιάζονται οι λόγοι εγκατάστασης στην Ελλάδα σύμφωνα με τις χώρες προηγούμενης διαμονής από τις οποίες προήλθε το μεγαλύτερο ποσοστό των ατόμων που εγκαταστάθηκαν στην Ελλάδα, κατά την τελευταία πενταετία πριν την Απογραφή, με ελληνική και ξένη υπηκοότητα, αντίστοιχα.

Γράφημα 3. Χώρες προέλευσης εγκατασταθέντων στην Ελλάδα με ελληνική υπηκοότητα και λόγος εγκατάστασής τους κατά την τελευταία πενταετία πριν την Απογραφή



Γράφημα 4. Χώρες προέλευσης εγκατασταθέντων στην Ελλάδα με ξένη υπηκοότητα και λόγος εγκατάστασής τους κατά την τελευταία πενταετία πριν την Απογραφή



Αναλυτικότερα αποτελέσματα σχετικά με το λόγο εγκατάστασης των μεταναστών στη χώρα μας σε επίπεδο Περιφέρειας, είναι διαθέσιμα στην ιστοσελίδα της ΕΛΣΤΑΤ, στην ηλεκτρονική διεύθυνση:

<http://www.statistics.gr/portal/page/portal/ESYE/PAGE-census2011tables>

Επίσης οι χρήστες μπορούν να αποστέλλουν ηλεκτρονικό αίτημα παροχής στοιχείων μέσω της ιστοσελίδας της ΕΛΣΤΑΤ στην ηλεκτρονική διεύθυνση:

<http://www.statistics.gr/pls/apex/f?p=105:1030:4375195521487698::NO::>

ΜΕΘΟΔΟΛΟΓΙΚΟ ΣΗΜΕΙΩΜΑ

1. Νομικό Πλαίσιο

Η διενέργεια Γενικών Απογραφών Πληθυσμού-Κατοικιών και Κτιρίων από την ΕΛΣΤΑΤ προβλέπεται από το άρθρο 10 του Ν. 3832/2010 «Ελληνικό Στατιστικό Σύστημα (ΕΛΣΣ) « Σύσταση της Ελληνικής Στατιστικής Αρχής (ΕΛΣΤΑΤ) ως Ανεξάρτητης Αρχής».

Ειδικότερα, οι Απογραφές Κτιρίων και Πληθυσμού – Κατοικιών 2011 διενεργήθηκαν με βάση το Προεδρικό Διάταγμα 168 (ΦΕΚ 223Α/2008), τον Κανονισμό (ΕΚ) 763/2008 του Ευρωπαϊκού Κοινοβουλίου και του Συμβουλίου σχετικά με τις Απογραφές Πληθυσμού και Στέγασης, την Κοινή Υπουργική Απόφαση με αριθ. 1524/Γ5-473 (ΦΕΚ 425Β/2011) και την τροποποίηση αυτής (ΦΕΚ 783Β/2011), καθώς και την Πράξη Νομοθετικού Περιεχομένου περί διενέργειας Απογραφής Πληθυσμού – Κατοικιών (ΦΕΚ 106Α/2011), όπως αυτή κυρώθηκε με το Νόμο 3995/2011 (ΦΕΚ 166Α/2011).

2. Σκοπός

Σκοπός των Γενικών Απογραφών είναι η συγκέντρωση στοιχείων για το Μόνιμο Πληθυσμό της Χώρας, τα δημογραφικά οικονομικά και κοινωνικά χαρακτηριστικά του πληθυσμού, τις συνθήκες στέγασης των νοικοκυριών και τα χαρακτηριστικά των κατοικιών τους, καθώς και για τον οικοδομικό πλούτο της Χώρας.

3. Χρήσιμες έννοιες-βασικοί ορισμοί

3.1 Εργαζόμενοι: περιλαμβάνονται όλα τα άτομα ηλικίας 15 ετών και άνω τα οποία κατά τη διάρκεια της προηγούμενης από την Απογραφή εβδομάδας δήλωσαν ότι:

- (α) ασκούσαν τουλάχιστον επί μία ώρα εργασία έναντι αμοιβής ή κέρδους, σε μετρητά ή σε είδος, ή
- (β) απουσίαζαν προσωρινά από τη θέση εργασίας στην οποία είχαν ήδη εργαστεί και με την οποία διατήρησαν επίσημη σύνδεση, ή από τη δραστηριότητα αυτοαπασχόλησης.

3.2 Ζητούσαν εργασία: περιλαμβάνονται όλα τα άτομα ηλικίας 15 ετών και άνω τα οποία κατά τη διάρκεια της προηγούμενης από την Απογραφή εβδομάδας δήλωσαν:

- (α) «χωρίς εργασία», δηλαδή δεν είχαν αμειβόμενη απασχόληση ούτε αυτοαπασχόληση, ή
- (β) «διαθέσιμα για εργασία κατ' αυτή την περίοδο», δηλαδή έτοιμα για έναρξη δραστηριότητας ως μισθωτοί ή αυτοαπασχολούμενοι κατά τη διάρκεια της προηγούμενης από την Απογραφή εβδομάδας και επί δύο εβδομάδες μετά από αυτήν και

(γ) «αιτούντες εργασία», δηλαδή είχαν λάβει τα συγκεκριμένα μέτρα για την επιδίωξη αμειβόμενης απασχόλησης ή αυτοαπασχόλησης εντός τεσσάρων εβδομάδων από τη λήξη της προηγούμενης από την Απογραφή εβδομάδας.

3.3 Οικονομικά μη Ενεργός Πληθυσμός: περιλαμβάνονται τα άτομα κάτω από την εθνική ελάχιστη απαιτούμενη ηλικία για την άσκηση οικονομικής δραστηριότητας καθώς και οι συνταξιούχοι, οι εισοδηματίες κοκ.